



24년 KT '겨울' 휴양소 호텔&리조트 안내

운영기간 2024.11 ~ 2025.02월

01. '겨울' 휴양소 호텔&리조트 지역별 배치도

02. '겨울' 휴양소 호텔&리조트 총괄표

03. '겨울' 휴양소 호텔&리조트 세부시설 안내서

- 1. 서울 : 소피텔 송파<sup>KT</sup>
- 2. 서울 : 안다즈 강남<sup>KT</sup>
- 3. 서울 : 동대문 노보텔 엠베서더<sup>KT</sup>
- 4. 서울 : 르메르디앙 명동<sup>KT</sup>
- 5. 경기 : 오크우드 프리미어 인천 [신규]
- 6. 경기 : 곤지암 리조트
- 7. 경상권 : 웨스틴 조선 부산 [신규]
- 8. 경상권 : 농심 호텔 [신규]
- 9. 경상권 : 금호 통영 마리나 리조트
- 10. 경상권 : 거제 한화리조트 (벨버디어)
- 11. 경상권 : 인터불고 대구
- 12. 강원권 : 스카이베이 호텔 경포
- 13. 강원권 : 강릉 탑스텐 호텔
- 14. 강원권 : 하이원 리조트 [신규]
- 15. 강원권 : 설악 한화리조트 (쏘라노)
- 16. 충청권 : 태안 아일랜드 리솜
- 17. 충청권 : 예산 스플라스 리솜
- 18. 충청권 : 제천 레스트리 리솜
- 19. 충청권 : 제천 포레스트 리솜
- 20. 전라권 : 무주 덕유산 리조트
- 21. 전라권 : 전주 왕의 지밀
- 22. 전라권 : 여수 베네치아 호텔
- 23. 제주권 : 한화 리조트
- 24. 제주권 : 오션스위츠 호텔
- 25. 제주권 : 금호 리조트

# '겨울' 휴양소 호텔&리조트 지역별 배치도

6개 권역 · 25개 시설 분포

## 서울/ 경기 (6개 시설)

- 소피텔 송파<sup>KT</sup>
- 안다즈 강남<sup>KT</sup>
- 동대문 노보텔 엠베서더<sup>KT</sup>
- 르메르디앙 명동<sup>KT</sup>
- 오크우드 인천 [신규]
- 곤지암 리조트

## 충청권 (4개 시설)

- 태안 아일랜드 리솜
- 예산 스플라스 리솜
- 제천 레스트리 리솜
- 제천 포레스트 리솜

## 전라권 (3개 시설)

- 무주 덕유산 리조트
- 전주 왕의 지밀
- 여수 베네치아 호텔



## 강원권 (4개 시설)

- 스카이베이 호텔 경포
- 강릉 탑스텐 호텔
- 하이원 리조트 [신규]
- 설악 한화리조트(쏘라노)

## 경상권 (5개 시설)

- 웨스틴 조선 부산 [신규]
- 농심호텔 [신규]
- 금호 통영 마리나 리조트
- 거제 한화리조트(벨버디어)
- 인터불고 대구

## 제주권 (3개 시설)

- 한화 리조트
- 오션스위츠 호텔
- 금호 리조트

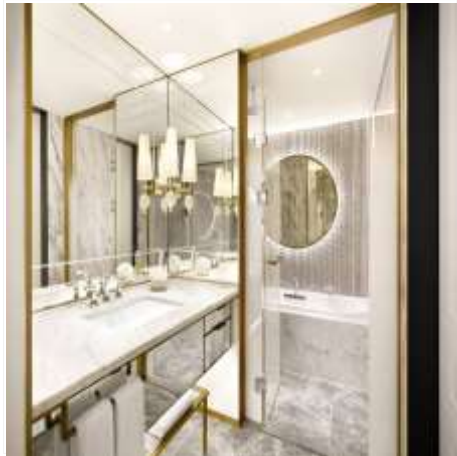
# '겨울' 휴양소 호텔&리조트 총괄표

No	지역	시설명	객실명	객실구조	인원(기준/최대)	취사여부	조식(성인)
1	서울	소피텔 송파	호텔 매니피크	원룸+화장실	2인/4인(성인2인+소인2인)	불가	2인 조식
2	서울	안다즈 강남	디럭스 킹	원룸+화장실	2인/4인(성인2인+소인2인)	불가	2인 조식
3	서울	동대문 노보텔 엠베서더	레지던스 디럭스 더블	원룸+화장실	2인/4인(성인2인+소인2인)	가능	2인 조식
4	서울	르메르디앙 명동	디럭스 더블더블	원룸+화장실	2인/4인(성인2인+소인2인)	불가	2인 조식
5	인천	오크우드 프리미어 인천	2베드룸 슈퍼리어	방2+거실+화장실2	4인	가능	미포함
6	경기	곤지암 리조트	디럭스 콘도형	방2+거실+화장실	5인/7인	가능	미포함
7	부산	웨스틴 조선 부산	디럭스 파크 (킹/패밀리)	원룸+화장실	2인/4인(성인2인+소인2인)	불가	미포함
8	부산	농심 호텔	디럭스 온돌더블	원룸+화장실	2인/4인(성인2인+소인2인)	불가	미포함
9	경남	금호 통영 마리나 리조트	스위트 프리미어	방2+거실+화장실	5인	가능	미포함
10	경남	거제 한화리조트(벨버디어)	디럭스	원룸+화장실	4인	불가	2인 조식
11	대구	인터볼고 대구	본관 디럭스 패밀리트윈	원룸+화장실	2인/4인(성인2인+소아2인)	불가	2인 조식
12	강원	스카이베이 호텔 경포	이그제큐티브 트윈	원룸+화장실	2인/4인(성인2인+소아2인)	불가	2인 조식
13	강원	강릉 탑스텐 호텔	디럭스 패밀리 더블	원룸+화장실	2인/4인(성인2인+소인2인)	불가	2인 조식
14	강원	하이원 리조트	마운틴콘도 디럭스 침대	방2+거실+화장실	5인/7인	가능	미포함
15	강원	설악 한화리조트(쏘라노)	디럭스 베드	방1+거실+화장실	4인	가능	미포함
16	충남	태안 아일랜드 리솜	S25	방2+거실+화장실	5인	가능	미포함
17	충남	예산 스플라스 리솜	S25	방2+거실+화장실	5인	가능	미포함

# '겨울' 휴양소 호텔&리조트 총괄표

No	지역	시설명	객실명	객실구조	인원(기준/최대)	취사 여부	조식(성인)
18	충북	제천 레스트리 리솜	S30	방2+거실+화장실2	5인	불가	미포함
19	충북	제천 포레스트 리솜	S25	방1+거실(침실)+화장실	5인	불가	미포함
20	전북	무주 덕유산 리조트	가족콘도 골드	방2+거실+화장실2	5인	가능	미포함
21	전북	전주 왕의 지밀	정 3품	원룸+화장실	4인	불가	2인 조식
22	전남	여수 베네치아 호텔	디럭스 패밀리 더블 트윈	원룸+화장실	2인/4인(성인2인+소인2인)	가능	2인 조식
23	제주	한화 리조트	디럭스 베드	방2+거실+화장실	4인	가능	미포함
24	제주	오션스위츠 호텔	패밀리 더블/트윈 오션	방1+거실+화장실	4인	불가	2인 조식
25	제주	금호 리조트	스위트 프리미어	방1+거실+화장실	5인	가능	미포함

## 1. [서울/송파구] 소피텔 송파



연락처	02-2092-6000	설립연도	2021
소재지	서울특별시 송파구 잠실로 209		
홈페이지	<a href="http://www.sofitel-seoul.com">http://www.sofitel-seoul.com</a>		
객실타입	호텔 매니피크 (13평)	취사여부	불가
객실구조	원룸+화장실 (더블베드1)	기준인원	2인 / 4인 (성인2+소인2)
체크인	15시	체크아웃	11시
부대시설	레스토랑, 카페, 바, 피트니스센터, 수영장, 키즈 라운지 등		
기타사항	<ul style="list-style-type: none"> <li>▪ <b>성인 2인 조식 포함</b>(만 12세 미만 1인 조식 무료)                      ※ 조식 추가: 성인 77,000원, 소인 38,500원 (만 48개월~만 12세)                      KT 임직원 명함 또는 사원증 제시                      후 10% 할인</li> <li>▪ <b>엑스트라 베드(1EA+침구) 무료 제공</b></li> <li>▪ <b>수영장, 야외 풀 무료이용</b> (체크인 시 예약 필수)</li> </ul>		

## 2. [서울/강남구] 안다즈 강남



연락처	02-2193-1234	설립연도	2019
소재지	서울특별시 강남구 논현로 854		
홈페이지	<a href="http://andazseoulgangnam.com">http://andazseoulgangnam.com</a>		
객실타입	디럭스 킹 (14평)	취사여부	불가
객실구조	원룸+화장실 (킹베드1)	기준인원	2인 / 4인 (성인2+소인2)
체크인	15시	체크아웃	11시
부대시설	레스토랑, 카페, 피트니스센터, 수영장 등		
기타사항	<ul style="list-style-type: none"> <li>▪ <b>성인 2인 조식 포함</b>(만 6세 이하 소인 2인 조식 무료) ※ 조식 추가 : 성인 60,000원, 소인 30,000원 (만 7세 ~ 만 12세)</li> <li>▪ <b>소파 베드 또는 엑스트라 베드(1EA) 무료 제공</b> (가능여부에 따라 제공)</li> <li>▪ <b>수영장 무료이용</b>(예약 불필요, 미성년 입장 시 부모 동행 필요)</li> <li>▪ <b>주차요금 2만원 별도 부과</b>(2박3일 기준)</li> </ul>		

### 3. [서울/중구] 동대문 노보텔 엠베서더



연락처	02-3425-8000	설립연도	2018
소재지	서울특별시 중구 을지로 238		
홈페이지	<a href="http://www.ambatel.com/novotel/dongdaemun">http://www.ambatel.com/novotel/dongdaemun</a>		
객실타입	레지던스 디럭스 더블 (16평)	취사여부	가능(간이주방)
객실구조	원룸+화장실 (더블베드1)	기준인원	2인 / 4인 (성인2+소인2)
체크인	15시	체크아웃	12시
부대시설	레스토랑, 피트니스센터, 수영장, 사우나, 루프탑 수영장 등		
기타사항	<ul style="list-style-type: none"> <li>▪ <b>성인 2인 조식 포함</b> (만 16세 미만 2인 조식 무료 포함) ※ 조식 추가: 성인 33,000원, 소인 27,500원 (만 16세 미만)</li> <li>▪ <b>침구(1SET) 무료</b> (베드 제외) ※ 체크인 일자 기준 최소 3일전 침구 예약 시에 한함 ※ 재고 상황에 따라 가능 여부 상이, 현장 추가 시 비용 발생 ※ 추가 : 1박 33,000원/엑스트라 베드 1박 55,000원</li> <li>▪ <b>수영장 무료 이용</b>(체크인 후 예약 필수, 매달 첫 화요일 미운영) ※ 동절기는 실내 수영장만 운영 (야외 수영장 미운영)</li> </ul>		



## 4. [서울/중구] 르메르디앙 명동



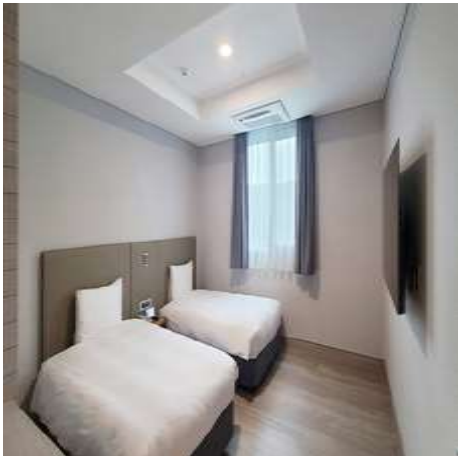
연락처	02-2184-7000	설립연도	2022
소재지	서울특별시 중구 명동 8나길 38		
홈페이지	<a href="http://www.lemeridienneoulmyeongdong.co.kr">http://www.lemeridienneoulmyeongdong.co.kr</a>		
객실타입	디럭스 더블 더블 (11평)	취사여부	불가
객실구조	원룸+화장실 (더블베드2)	기준인원	2인 / 4인 (성인2+소인2)
체크인	16시	체크아웃	12시
부대시설	레스토랑, 라운지 바, 수영장, 피트니스센터 등		
기타사항	<ul style="list-style-type: none"> <li>▪ <b>성인 2인 조식 포함</b> (메리어트 회원 또는 현장 회원 가입시 만12세 이하 소인 2인 무료) ※ 조식 추가: 성인 60,000원, 소인 30,000원 (만 3세~만12세)</li> <li>▪ <b>호텔 주차(셀프 주차/발렛파킹)</b> <ul style="list-style-type: none"> <li>- 투숙 시 주차 비용 무료</li> <li>- 발렛파킹 이용 시 투숙 건당 25,000원 비용 발생</li> <li>- 투숙 기간 중 차량 출차 후 재 주차 시 추가비용 없음</li> </ul> </li> <li>▪ <b>수영장 무료 이용</b></li> </ul>		

## 5. [인천/송도] 오크우드 프리미어 인천



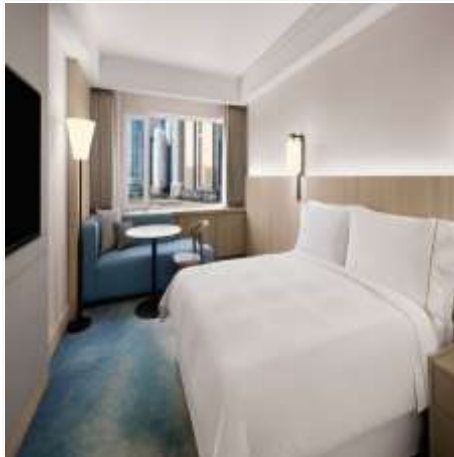
연락처	032-726-2000	설립연도	2014
소재지	인천 연수구 컨벤시아대로 165		
홈페이지	<a href="http://www.oakwoodpremier.co.kr/opi/">http://www.oakwoodpremier.co.kr/opi/</a>		
객실타입	2베드룸 슈퍼리어 (30평)	취사여부	가능
객실구조	방2+거실+화장실2 (더블베드2)	기준인원	4인 / 4인
체크인	15시	체크아웃	11시
부대시설	어린이놀이방, 레스토랑, 라운지&바, 피트니스센터, 비즈니스센터 등		
기타사항	<ul style="list-style-type: none"> <li>▪ 뷔페 조식 현장 할인제공 [성인 1인 47,000원 → 39,950원]</li> <li>▪ 오크 레스토랑 (36F) / 파노라믹65 (65F) 이용 시, 10% 할인 (※ 단, 주류 및 룸서비스 제외)</li> <li>▪ 피트니스 센터 및 어린이 놀이방 무료</li> <li>▪ 전 객실 그릇/냄비/컵 등 모든 식기도구 비치 완료</li> <li>▪ 10KG 미만 반려 동물만 최대 2마리 동반 가능                      ※ 예방 접종 완료된 애견만 입장 가능 (단, 맹견 입장 불가)                      ※ 펫 보증금 (추후 반환) : 220,000원                      펫 청소비 : Daily 77,000원/마리 당</li> </ul>		

## 6. [경기/광주] 곤지암 리조트



연락처	02-1661-8787	설립연도	2008
소재지	경기도 광주시 도척면 도척윗로 278		
홈페이지	<a href="http://www.konjiamresort.co.kr">http://www.konjiamresort.co.kr</a>		
객실타입	디럭스 콘도형 (35평)	취사여부	가능
객실구조	방2+거실+화장실1 (싱글베드2+침구3채)	기준인원	5인 / 7인
체크인	15시	체크아웃	11시
부대시설	레스토랑, 실내수영장, 사우나, 편의점 등		
기타사항	<ul style="list-style-type: none"> <li>▪ <b>조식 추가 비용</b> <ul style="list-style-type: none"> <li>- 성인 36,000원 (주중), 42,000원 (주말)</li> <li>- 소인 23,000원 (주중/주말)</li> <li>※ 소인기준 49개월 ~ 만 12세</li> </ul> </li> <li>▪ <b>패밀리 스파 : 20% 할인</b></li> <li>▪ <b>피트니스센터 무료 이용</b></li> </ul>		

## 7. [부산/해운대] 웨스틴 조선 부산



연락처	051-749-7000	설립연도	1978 * 2022 리모델링
소재지	부산 해운대구 동백로 67 웨스틴 조선 부산		
홈페이지	<a href="https://www.josunhotel.com/hotel/westinBusan.do">https://www.josunhotel.com/hotel/westinBusan.do</a>		
객실타입	디럭스 파크 (킹/패밀리) (9평)	취사여부	불가
객실구조	원룸+화장실 (더블베드1+싱글베드1)	기준인원	2인 / 4인 (성인2+소인2)
체크인	15시	체크아웃	11시
부대시설	수영장, 피트니스센터, 레스토랑, 펍, 라운지, 베이커리 등		
기타사항	<ul style="list-style-type: none"> <li>▪ 까밀리아 뷔페 성인 정상가의 10% 할인 혜택 제공 (정상가 58,000원/성인 1인)</li> <li>▪ 네스프레소 캡슐 커피, 미네랄 워터 박당 2개씩 제공</li> <li>▪ 실내 수영장, 피트니스 센터 무료이용</li> <li>▪ 온천 사우나 정상가의 50% 할인 혜택 제공</li> <li>▪ 3단 매트리스 1개 무료 제공 (사전예약 필수, 수량 가능시)</li> </ul>		

## 8. [부산/동래] 농심 호텔



연락처	051-550-2100	설립연도	1960
소재지	부산시 동래구 금강공원로20번길 23		
홈페이지	<a href="https://www.hotelnongshim.com/">https://www.hotelnongshim.com/</a>		
객실타입	디럭스 온돌더블 (9평)	취사여부	불가
객실구조	원룸+화장실 (더블베드1+침구1)	기준인원	2인 / 4인 (성인2+소인2)
체크인	15시	체크아웃	12시
부대시설	레스토랑, 카페, 바, 피트니스센터, 온천, 비즈니스센터, 연회장 등		
기타사항	<ul style="list-style-type: none"> <li>▪ 1박당 성인 2인 조식 포함</li> <li>▪ 허심청(온천) 이용권 2매 포함 (1박당) / 사우나 별도</li> <li>※ 허심청 인원 추가 시 할인 제공 (성인 18,000→9,000원/초등학생12,000→ 9,000원/ 12개월~미취학아동 7,000원)</li> <li>▪ 침구 1채 포함</li> </ul>		

## 9. [경남/통영] 금호 통영 마리나리조트



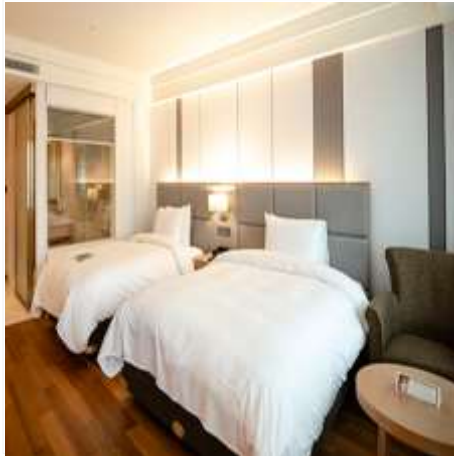
연락처	055-643-8000	설립연도	1995 * 2022 리모델링
소재지	경상남도 통영시 큰밭개1길 33		
홈페이지	<a href="http://www.kumhoresort.co.kr">http://www.kumhoresort.co.kr</a>		
객실타입	스위트 프리미어 (28평/리모델링)	취사여부	가능
객실구조	방2+거실+화장실 (싱글베드2+침구)	기준인원	5인
체크인	14시	체크아웃	11시
부대시설	레스토랑, 펍, 요트장, 사우나, 볼링장, 야외 바베큐 등		
기타사항	<ul style="list-style-type: none"> <li>▪ <b>조식 미포함</b>                      ※ 조식 추가: 성인 27,000원, 소인 15,000원(초등~중학생)                      유아 10,000원(만36개월 이상~초등 미만)</li> <li>▪ <b>침구(1SET) 추가 시 1박당 10,000원</b></li> <li>▪ <b>기준인원 초과시 1인 추가 비용 50% 할인 제공</b>                      ※ 1인 2박기준 20,000원→10,000원(침구 추가 별도)</li> <li>▪ <b>사우나 40%, 피트니스 센터 30% 할인 제공</b></li> </ul>		

## 10. [경남/거제] 한화리조트 벨버디어



연락처	1670-9977	설립연도	2018
소재지	경상남도 거제시 장목면 거제북로 2501-40		
홈페이지	<a href="http://www.hanwharesort.co.kr">http://www.hanwharesort.co.kr</a>		
객실타입	디럭스 (13평)	취사여부	불가
객실구조	원룸+화장실 (싱글베드2+침구)	기준인원	4인
체크인	15시	체크아웃	11시
부대시설	레스토랑, 피트니스 센터, 키즈시설, 수영장 등		
기타사항	<ul style="list-style-type: none"> <li>▪ <b>조식 미포함</b>(이용일 전일 21시까지 네이버 예약 시 할인)                      ※ 조식 추가:                      L-FLOOR : 성인 43,000원, 소인 27,000원 (만 36개월 이상~초등)                      * 온라인 사전 예약시 10% 할인                      오스테리아사르데냐 : 성인 32,000원, 소인 20,000원 (만 36개월 이상~초등)                      *온라인 사전 예약시 20% 할인(중복 할인 불가)</li> <li>▪ <b>인원 추가</b> : 만 6세 미만(무료), 만 6세 이상(10,000원/인)</li> <li>▪ <b>침구</b>(이불+요+배게) 추가 : SET당 20,000원</li> <li>▪ <b>수영장</b> 30% 할인 (투숙객/시즌 별 상이)</li> <li>▪ <b>뽀로로 키즈카페</b> 20% 할인 (투숙객)</li> </ul>		

## 11. [대구/수성] 인터불고 대구



연락처	053-602-7114	설립연도	2001
소재지	대구시 수성구 팔현길 212 호텔인터불고		
홈페이지	<a href="http://www.hotel-interburgo-daegu.com/">http://www.hotel-interburgo-daegu.com/</a>		
객실타입	본관 디럭스 패밀리 트 원 (9평)	취사여부	불가
객실구조	원룸+화장실 (더블베드1싱글베드1)	기준인원	2인 / 4인 (성인2+소인2)
체크인	15시	체크아웃	12시
부대시설	레스토랑, 인피니티풀, 실내수영장, 헬스장 등		
기타사항	<ul style="list-style-type: none"> <li>▪ 1박당 성인 2인 조식 포함</li> <li>▪ 사우나 투숙객 50% 할인 제공</li> <li>▪ 피트니스 무료이용(투숙객 외 입장 불가)</li> <li>▪ 인피니티 실내 수영장(인피니티풀+온천풀+키즈풀) 할 인 제공 (대인 60,000원→15,000원, 소인 40,000원→10,000원) ※ 소인 기준 : 36개월~13세 이하</li> </ul>		



## 12. [강원/강릉] 스카이버이 호텔 경포



연락처	033-923-2000	설립연도	2018
소재지	강원 강릉시 해안로 476		
홈페이지	<a href="http://www.skybay.co.kr">http://www.skybay.co.kr</a>		
객실타입	이그제큐티브 트윈 (8평)	취사여부	불가
객실구조	원룸+화장실 (더블베드1+싱글베드1)	기준인원	2인 / 4인 (성인2+소인2)
체크인	15시	체크아웃	11시
부대시설	인피니티풀, 실내수영장, 피트니스센터, 게임존, 노래방 등		
기타사항	<ul style="list-style-type: none"> <li>▪ 1박당 성인 2인 조식 포함 (사전 예약 시 성인 요금 할인)                      ※ 조식 추가 : 성인 33,000 → 29,700원 (13세 이상)                      소인 18,000 (7~12세), 유아 12,000원 (36개월~6세)</li> <li>▪ 최대인원(성인2인,소인2인)까지 투숙 가능 (성인4명 불가)                      (단, 가운을 비롯한 모든 어메니티는 2인 기준으로 세팅)</li> <li>▪ 인피니티 풀 및 실내수영장 할인 제공 (소인 기준 36개월~13세)                      ※ 12월~25년 2월 성인 60,000 → 30,000원, 소인 50,000 → 20,000원</li> <li>▪ 사우나 할인 제공                      ※ 성인 15,000→ 10,000원, 소인 10,000 → 5,000원 (36개월~7세)</li> <li>▪ 피트니스센터 무료 이용</li> </ul>		

## 13. [강원/강릉] 탑스텐 호텔



연락처	033-530-4800	설립연도	2017
소재지	강원특별자치도 강릉시 옥계면 헌화로 455-34		
홈페이지	<a href="http://www.hotel-topsten.co.kr">http://www.hotel-topsten.co.kr</a>		
객실타입	디럭스 패밀리 더블 (12평)	취사여부	불가
객실구조	원룸+화장실 (더블베드2)	기준인원	2인 / 4인 (성인2+소인2)
체크인	15시	체크아웃	11시
부대시설	레스토랑, 스카이라운지, 피트니스 센터, 수영장 등		
기타사항	<ul style="list-style-type: none"> <li>▪ <b>성인 2인 조식 포함</b> ※ 조식 추가: 성인 31,500원, 소인(만 49개월~만 12세) 22,500원</li> <li>▪ <b>침구(1SET) 추가 시 1박당 33,000원, 엑스트라 베드 추가 불가</b></li> <li>▪ <b>수영장: 성인 20,000원, 소인(만36개월~만12세) 15,000원</b></li> <li>▪ <b>금진온천: 성인 10,000원, 소인(만36개월~만 12세) 6,000원</b></li> </ul>		

## 14. [강원/정선] 하이원 리조트



연락처	1588-7789	설립연도	2000
소재지	강원 정선군 고한읍 하이원길 424		
홈페이지	<a href="http://www.high1.com/">http://www.high1.com/</a>		
객실타입	마운틴 콘도 디럭스 (침대) (33평)	취사여부	가능
객실구조	방2+거실+화장실 (더블베드1+침구3)	기준인원	5인 / 7인
체크인	15시	체크아웃	11시
부대시설	스키장, 레스토랑, 푸드코트, 카페, 전망레스토랑, 워터파크 등		
기타사항	<ul style="list-style-type: none"> <li>※ 2024년 동계휴양소 부가서비스 미정(11월 공지예정)</li> </ul>		

## 15. [강원/속초] 설악 한화리조트 (쏘라노)



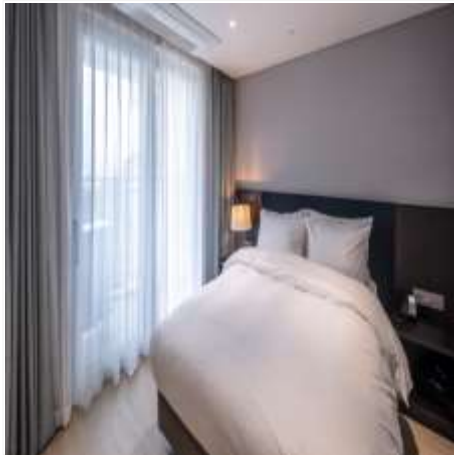
연락처	033-630-5500	설립연도	2011
소재지	강원도 속초시 미시령로2983번길 111		
홈페이지	<a href="http://www.hanwharesort.co.kr">http://www.hanwharesort.co.kr</a>		
객실타입	디럭스 베드	취사여부	가능
객실구조	방 1+거실+화장실 (더블베드1+침구)	기준인원	4인
체크인	15시	체크아웃	11시
부대시설	레스토랑, 편의점, 카페, 워터파크 등		
기타사항	<ul style="list-style-type: none"> <li>▪ <b>조식 미포함</b>(체크인 후 예약 시 할인)                      ※ 조식 추가 : 아르떼(Arte)                      온라인 사전 예약시 : 성인 30,000원(중학생 이상), 아동 22,000원 (초등학생)                      유아 11,000원 (만36개월 ~초등학생 미만)                      사전 예약 미진행시 : 성인 33,000원(중학생 이상), 아동 22,000원 (초등학생)                      유아 11,000원 (만36개월 ~초등학생 미만)</li> <li>▪ <b>인원 추가</b> : 만 6세 미만(무료), 만 6세 이상(10,000원/인)</li> <li>▪ <b>침구</b>(이불+요+배게) 추가 : SET 당 20,000원</li> </ul>		

## 16. [충남/태안] 아일랜드 리솜



연락처	041-671-7000	설립연도	2001 *2020 리모델링
소재지	충청남도 태안군 안면읍 꽃지해안로 204		
홈페이지	<a href="http://www.resom.co.kr">http://www.resom.co.kr</a>		
객실타입	S25 콘도형 (24평)	취사여부	가능
객실구조	방2+거실+화장실 (더블베드1+침구)	기준인원	5인
체크인	15시	체크아웃	11시
부대시설	레스토랑, 사우나, 스파 등		
기타사항	<ul style="list-style-type: none"> <li>▪ <b>조식 미포함</b> ※ 조식 추가 : 성인 38,000원, 소인 20,000원 (8세 ~ 13세), 유아 무료 (~7세 까지)</li> <li>▪ <b>침구(1SET) 추가 시 1박당 15,000원</b></li> <li>▪ <b>사우나 30%, 스파 30% 할인 제공</b></li> </ul>		

## 17. [충남/예산] 스플라스 리솜



연락처	041-330-8000	설립연도	2005 *2020 리모델링
소재지	충청남도 예산군 덕산면 온천단지3로 45-7		
홈페이지	<a href="http://www.resom.co.kr">http://www.resom.co.kr</a>		
객실타입	S25 콘도형 (23평)	취사여부	가능
객실구조	방2+거실+화장실 (더블베드1+침구)	기준인원	5인
체크인	15시	체크아웃	11시
부대시설	레스토랑, 워터파크, 게임존 등		
기타사항	<ul style="list-style-type: none"> <li>▪ <b>조식 미포함</b> ※ 조식 추가 : 성인 38,000원, 소인 20,000원 (8세 ~ 13세), 유아 무료 (~7세 까지)</li> <li>▪ <b>침구(1SET) 추가 시 1박당 15,000원</b></li> <li>▪ <b>사우나 30%, 스파 50% 할인 제공</b></li> </ul>		

## 18. [충북/제천] 레스트리 리솜



연락처	043-649-6000	설립연도	2021
소재지	충청북도 제천시 백운면 금봉로 365		
홈페이지	<a href="http://www.resom.co.kr">http://www.resom.co.kr</a>		
객실타입	<b>S30 클린형</b> (28평)	취사여부	불가
객실구조	방2+거실+화장실2 (더블베드1+싱글베드2)	기준인원	5인
체크인	15시	체크아웃	11시
부대시설	레스토랑, 키즈 카페, 사우나, 스파 등		
기타사항	<ul style="list-style-type: none"> <li>▪ <b>조식 미포함</b> ※ 조식 추가 : 성인 48,000원, 소인 22,000원 (만 7세 ~ 만 12세), 유아 무료 (~ 7세 까지)</li> <li>▪ <b>침구(1SET) 추가 시 1박당 15,000원</b></li> <li>▪ <b>사우나 30%, 스파 30% 할인</b></li> </ul>		

## 19. [충북/제천] 포레스트 리솜



연락처	043-649-6111	설립연도	2012
소재지	충청북도 제천시 백운면 금봉로 365		
홈페이지	<a href="http://www.resom.co.kr">http://www.resom.co.kr</a>		
객실타입	S25 클린형 (24평)	취사여부	불가
객실구조	방+거실겸 침실+화장실 (더블베드1+침구)	기준인원	5인
체크인	15시	체크아웃	11시
부대시설	레스토랑, 키즈 카페, 사우나, 스파 등		
기타사항	<ul style="list-style-type: none"> <li>▪ <b>조식 미포함</b>                      ※ 조식 추가 : 성인 48,000원, 소인 22,000원 (8세 ~ 13세), 유아 무료 (~7세 까지)</li> <li>▪ <b>침구(1SET) 추가 시 1박당 15,000원</b></li> <li>▪ <b>사우나 30%, 스파 30% 할인 제공</b></li> </ul>		



## 20. [전북/무주] 무주 덕유산 리조트



연락처	063-322-9000	설립연도	1990 * 2023 리모델링
소재지	전라북도 무주군 설천면 만선로 185		
홈페이지	www.mdysresort.com		
객실타입	가족콘도 골드 (28평)	취사여부	가능
객실구조	침대방1+온돌방1 거실+화장실2	기준인원	5인
체크인	15시	체크아웃	11시
부대시설	곤돌라, 물썰매장, 그린밸리 par3 9홀, 노천탕, 사우나, 레스토랑 등		
기타사항	<ul style="list-style-type: none"> <li>▪ 리프트 30% 및 스키장비 50% 할인 제공 (세트 발권 시)</li> <li>▪ 의류대여 30% 할인 제공</li> <li>▪ 곤돌라, 노천탕 30% 할인 제공</li> <li>▪ 눈썰매 10% 할인 제공</li> <li>▪ 조식 10% 할인 제공</li> </ul> <p style="text-align: center;">※ 소인 기준 : 만 7세 이하</p>		

## 21. [전북/전주] 왕의 지밀



연락처	063-284-1004	설립연도	2018
소재지	전라북도 전주시 완산구 춘향로 5218-7		
홈페이지	<a href="http://royalroom.co.kr">http://royalroom.co.kr</a>		
객실타입	정 3품 (14평)	취사여부	불가
객실구조	원룸+화장실 (더블베드2)	기준인원	4인
체크인	16시	체크아웃	11시
부대시설	한식당, 카페, 전통놀이 체험		
기타사항	<ul style="list-style-type: none"> <li>▪ 1박당 2인 조식 포함 (황태 콩나물 국밥 단품 메뉴) ※ 조식 추가 시 12,000원에 제공</li> <li>▪ 일회용품 (칫솔, 치약, 면도기 등) 미지급 ※ 프론트에서 일회용품 품목 별 개당 1,000원에 구입 가능</li> </ul>		

## 22. [전남/여수] 베네치아 호텔



연락처	061-664-0001	설립연도	2018
소재지	전라남도 여수시 오동도로 61-13		
홈페이지	<a href="http://www.yeosuvenezia.com">http://www.yeosuvenezia.com</a>		
객실타입	디럭스 패밀리 더블 트윈 (11평)	취사여부	가능
객실구조	원룸+화장실 (더블베드1+더블베드1)	기준인원	4인 /4인 (성인2+소인2)
체크인	15시	체크아웃	12시
부대시설	레스토랑, 사우나, 수영장, 피트니스 센터 등		
기타사항	<ul style="list-style-type: none"> <li>▪ <b>성인 2인 조식 포함</b> (사전 예약 시 할인) ※ 조식 추가 : 성인 34,000원, 소인 23,000원 (만37개월~만13세)</li> <li>▪ <b>취사도구 요청 시 3인 세트 무료, 1인 추가 시 15,000원 요금</b></li> <li>▪ <b>요트 2인 이상 탑승 시 1인 무료</b> ※ 1인 탑승 시 할인가 20,000원 제공(정상가 40,000원)</li> <li>▪ <b>키즈 놀이방 2시간 무료</b> (보호자 동반)</li> </ul>		

## 23. [제주/제주시] 한화리조트



연락처	1588-2299	설립연도	2003
소재지	제주특별자치도 제주시 명림로 575-107		
홈페이지	<a href="http://www.hanwharesort.co.kr">http://www.hanwharesort.co.kr</a>		
객실타입	디럭스베드 (24평)	취사여부	가능
객실구조	방2+거실+화장실 (더블베드1+침구)	기준인원	4인
체크인	15시	체크아웃	11시
부대시설	레스토랑, 카페, 사우나, 테라피(스파)		
기타사항	<ul style="list-style-type: none"> <li>▪ <b>조식 미포함</b>(체크인 시 예약 가능)                             <ul style="list-style-type: none"> <li>※ 조식 추가 : 오름</li> <li>온라인 사전 예약시 : 성인 20,000원(중학생 이상), 아동 14,000원 (초등학생)</li> <li style="text-align: right;">유아 9,500원 (만36개월 ~초등학생 미만)</li> <li>사전 예약 미진행시 : 성인 25,000원(중학생 이상), 아동 14,000원 (초등학생)</li> <li style="text-align: right;">유아 9,500원 (만36개월 ~초등학생 미만)</li> </ul> </li> <li>▪ 인원 추가 : 만 6세 미만(무료), 만 6세 이상(10,000원/인)</li> <li>▪ 침구(이불+요+배게) 추가 : SET 당 20,000원</li> <li>▪ 사우나 (30% 할인) : 대인 8,000원, 소인 7,000원</li> </ul>		

## 24. [제주/제주시] 오션스위츠 제주호텔



연락처	064-720-6000	설립연도	2010
소재지	제주특별자치도 제주시 탐동 해안로 74		
홈페이지	<a href="http://www.oceansuites.kr">http://www.oceansuites.kr</a>		
객실타입	패밀리 더블/트윈 오션 (14평)	취사여부	불가
객실구조	방1+거실+화장실 (더블1+침구 or 더블1+싱글1+침구)	기준인원	4인 / 4인
체크인	15시	체크아웃	11시
부대시설	레스토랑, 피트니스 센터, 테라피(스파), 북클럽 등		
기타사항	<ul style="list-style-type: none"> <li>▪ 1박당 성인 2인 조식 포함                             <ul style="list-style-type: none"> <li>- 4종(아메리칸 블랙퍼스트, 열갈이 해장국, 성계미역국, 전복죽) 중 택1</li> <li>※ 호텔 사정으로 메뉴 변경 가능</li> <li>※ 조식 추가: 성인 19,000원, 소인 12,000원 (만 4세~만 12세 이하)</li> </ul> </li> <li>▪ 피트니스 센터 무료 이용</li> </ul>		

## 25. [제주/서귀포] 금호리조트



연락처	064-766-8000	설립연도	2002 * 2022 리모델링
소재지	제주특별자치도 서귀포시 남원읍 태위로 522-12		
홈페이지	<a href="http://www.kumhoresort.co.kr">http://www.kumhoresort.co.kr</a>		
객실타입	스위트 프리미어 (27평)	취사여부	가능
객실구조	방1+거실+화장실 (더블베드1+싱글베드1)	기준인원	5인
체크인	14시	체크아웃	11시
부대시설	레스토랑, 수영장, 사우나, 노래연습장 등		
기타사항	<ul style="list-style-type: none"> <li>▪ <b>조식 미포함</b> ※ 조식 추가: 성인 27,000원, 소인 15,000원 (8세~13세) 유아 10,000원 (36개월~7세)</li> <li>▪ <b>침구(1SET) 추가 시 1박당 10,000원</b></li> <li>▪ <b>기준인원 초과 1인 추가 비용 50% 할인</b> ※ 1인 2박 기준 2만원 → 1만원(침구 추가 비용 별도)</li> <li>▪ <b>사우나 40%, 수영장 40% 할인</b></li> </ul>		