



24년 KT '여름' 휴양소 호텔&리조트 안내

운영기간 2024.6 ~ 2024.8월

01. '여름' 휴양소 호텔&리조트 지역별 배치도

02. '여름' 휴양소 호텔&리조트 총괄표

03. '여름' 휴양소 호텔&리조트 세부시설 안내서

- | | | |
|--------------------------------|--------------------------|-----------------------|
| 1. 서울 : 소피텔 송파 ^{KT} | 13. 강원권 : 스카이베이 호텔[신규] | 24. 전라권 : 군산 스테이 관광호텔 |
| 2. 서울 : 안다즈 강남 ^{KT} | 14. 강원권 : 강릉 탑스텐 호텔 | 25. 전라권 : 전주 왕의 지밀 |
| 3. 서울 : 동대문 노보텔 ^{KT} | 15. 강원권 : 설악 한화리조트 (쏘라노) | 26. 전라권 : 여수 베네치아 호텔 |
| 4. 서울 : 르메르디앙 명동 ^{KT} | | 27. 전라권 : 여수 라테라스 리조트 |
| 5. 경기 : 남한강 썬밸리 호텔[신규] | | |
| 6. 경기 : 웨이브엠 호텔[신규] | | |
| 7. 경상권 : 해운대 그랜드 조선 | 16. 충청권 : 태안 아일랜드 리솜 | 28. 제주권 : 제주 한화리조트 |
| 8. 경상권 : 해운대 신라스테이 | 17. 충청권 : 예산 스플라스 리솜 | 29. 제주권 : 제주 오션스위츠 호텔 |
| 9. 경상권 : 윈덤 그랜드 부산 | 18. 충청권 : 스파포레 카라반 | 30. 제주권 : 제주 금호리조트 |
| 10. 경상권 : 금호 통영 마리나리조트 | 19. 충청권 : 스파포레 글램핑 | |
| 11. 경상권 : 거제 한화리조트 (벨버디어) | 20. 충청권 : 호텔 쉐레르[신규] | |
| 12. 경상권 : 대구 수성 호텔 | 21. 충청권 : 제천 레스트리 리솜 | |
| | 22. 충청권 : 제천 포레스트 리솜 | |
| | 23. 충청권 : 충주 켄싱턴리조트 | |

'여름' 휴양소 호텔&리조트 지역별 배치도

6개 권역 · 30개 시설 분포

서울/경기 (6개 시설)

- 소피텔 송파^{KT}
- 안다즈 강남^{KT}
- 동대문 노보텔 엠베서더^{KT}
- 르메르디앙 명동^{KT}
- 남한강 썬밸리 호텔[신규]
- 웨이브엠 호텔[신규]

충청권 (8개 시설)

- 태안 아일랜드 리솜
- 예산 스플라스 리솜
- 스파포레 카라반
- 스파포레 글램핑
- 호텔 쉰레르 [신규]
- 제천 레스트리 리솜
- 제천 포레스트 리솜
- 충주 쉰싱턴 리조트

전라권 (4개 시설)

- 군산 스테이 관광호텔
- 전주 왕의 지밀
- 여수 베네치아 호텔
- 여수 라테라스 리조트



강원권 (3개 시설)

- 스카이베이 호텔[신규]
- 강릉 탑스텐 호텔
- 설악 한화리조트(쏘라노)

경상권 (6개 시설)

- 해운대 그랜드 조선
- 해운대 신라스테이
- 윈덤 그랜드 부산
- 금호 통영 마리나 리조트
- 거제 한화리조트(벨버디어)
- 대구 수성호텔

제주권 (3개 시설)

- 제주 한화리조트
- 제주 오션스위츠 호텔
- 제주 금호리조트

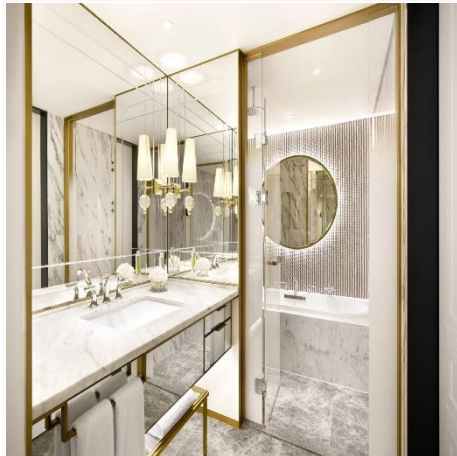
'여름' 휴양소 호텔&리조트 총괄표

No	지역	시설명	객실명	객실구조	인원(기준/최대)	취사 여부	조식(성인)
1	서울	소피텔 송파	호텔 매니피크	원룸+화장실	2인/4인(성인2인+소인2인)	불가	2인 조식
2	서울	안다즈 강남	디럭스 킹	원룸+화장실	2인/4인(성인2인+소인2인)	불가	2인 조식
3	서울	동대문 노보텔	레지던스 디럭스 더블	원룸+화장실	2인/4인(성인2인+소인2인)	가능	2인 조식
4	서울	르메르디앙 명동	디럭스 더블더블	원룸+화장실	2인/4인(성인2인+소인2인)	불가	2인 조식
5	경기	남한강 썬밸리 호텔	디럭스 더블트윈	원룸+화장실	3인/4인	불가	2인 조식
6	경기	웨이브엠 호텔	오션 웨이브 프리미엄 트윈	원룸+화장실+발코니	4인	불가	2인 조식
7	부산	해운대 그랜드 조선	디럭스 트윈(시티뷰)	원룸+화장실	2인/4인(성인2인+소인2인)	불가	미포함
8	부산	해운대 신라스테이	스탠다드 패밀리 트윈 오션뷰	원룸+화장실	2인/4인(성인2인+소인2인)	불가	2인 조식
9	부산	윈덤 그랜드 부산	프리미어 패밀리	원룸+화장실	2인/4인	불가	2인 조식
10	경남	금호 통영 마리나 리조트	스위트 프리미어	방2+거실+화장실	5인	가능	미포함
11	경남	거제 한화리조트(벨버디어)	디럭스	원룸+화장실	4인	불가	미포함
12	대구	대구 수성 호텔	주니어 스위트 트윈	원룸+화장실	2인/4인	불가	2인 조식
13	강원	스카이베이 호텔	디럭스 트윈	원룸+화장실	2인/4인	불가	2인 조식
14	강원	강릉 탑스텐 호텔	디럭스 패밀리 더블	원룸+화장실	2인/4인(성인2인+소인2인)	불가	2인 조식
15	강원	설악 한화리조트(쏘라노)	디럭스 베드	방1+거실+화장실	4인	가능	미포함
16	충남	태안 아일랜드 리솜	S25	방2+거실+화장실	5인	가능	미포함
17	충남	예산 스플라스 리솜	S25	방2+거실+화장실	5인	가능	미포함
18	충남	스파포레 카라반	휴그린 코치맨 고정형	소파베드+화장실 +샤워실+주방+리빙셀	2인	가능	미포함
19	충남	스파포레 글램핑	휴그린 글램포레	더블베드+화장실+샤워실 +주방+리빙셀	2인	가능	미포함

'여름' 휴양소 호텔&리조트 총괄표

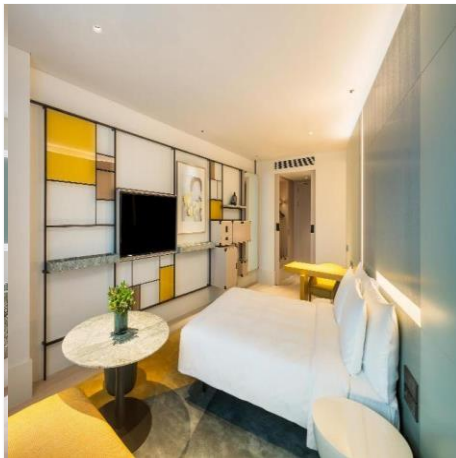
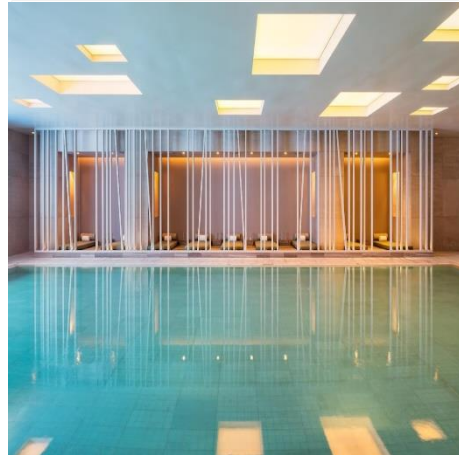
No	지역	시설명	객실명	객실구조	인원(기준/최대)	취사 여부	조식(성인)
20	충남	호텔 쏠레르	패밀리 온돌	방1+거실+화장실	4인/6인	불가	포함
21	충북	제천 레스트리 리솜	S30	방2+거실+화장실2	5인	불가	미포함
22	충북	제천 포레스트 리솜	S25	방1+거실(침실)+화장실	5인	불가	미포함
23	충북	충주 켄싱턴 리조트	프리미어 펫플러스	방2+거실+화장실	5인	불가	미포함
			디럭스 펫 플러스	방1+거실+화장실	4인		
24	전북	군산 스테이 관광호텔	본관VIP/신관VIP/프리미엄 스위트 VIP	원룸+화장실	2인/4인(성인2인+소인2인)	불가	2인 조식
25	전북	전주 왕의 지밀	정 3품	원룸+화장실	4인	불가	2인 조식
26	전남	여수 베네치아 호텔	디럭스 패밀리 더블트윈	원룸+화장실	4인/4인(성인2인+소인2인)	가능	2인 조식
27	전남	여수 라테라스 리조트	코브스위트 (오션뷰)	원룸+화장실	2인/4인	불가	미포함
28	제주	제주 한화리조트	디럭스 베드	방2+거실+화장실	4인	가능	미포함
29	제주	오션스위츠 호텔	패밀리 더블/트윈 오션	방1+거실+화장실	4인	불가	2인 조식
30	제주	제주 금호리조트	스위트 프리미어	방1+거실+화장실	5인	가능	미포함

1. [서울/송파구] 소피텔 송파



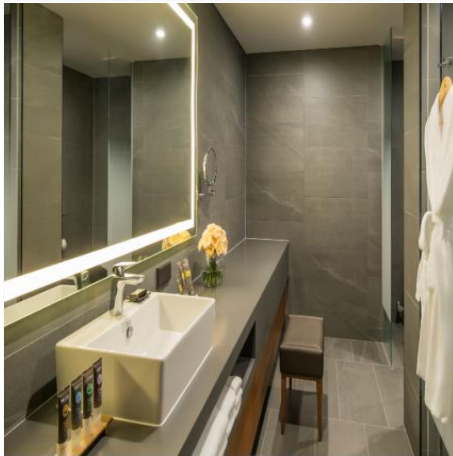
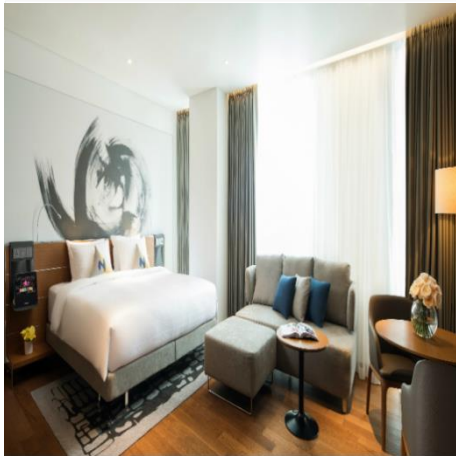
연락처	02-2092-6000	설립연도	2021
소재지	서울특별시 송파구 잠실로 209		
홈페이지	http://www.sofitel-seoul.com		
객실타입	호텔 매니피크 (13평)	취사여부	불가
객실구조	원룸+화장실 (더블베드1)	기준인원	2인 / 4인 (성인2+소인2)
체크인	15시	체크아웃	11시
부대시설	레스토랑, 카페, 바, 피트니스센터, 수영장, 키즈라운지 등		
기타사항	<ul style="list-style-type: none"> ▪ 성인 2인 조식 포함(만 12세 미만 1인 조식 무료) ※ 조식 추가: 성인 66,000원, 소인 33,000원 (만 48개월~만 12세) KT 임직원 명함 또는 사원증 제시 후 10% 할인 ▪ 엑스트라 베드(1EA+침구) 무료 제공 ▪ 수영장, 야외 풀 무료이용 (체크인 시 예약 필수) 		

2. [서울/강남구] 안다즈 강남



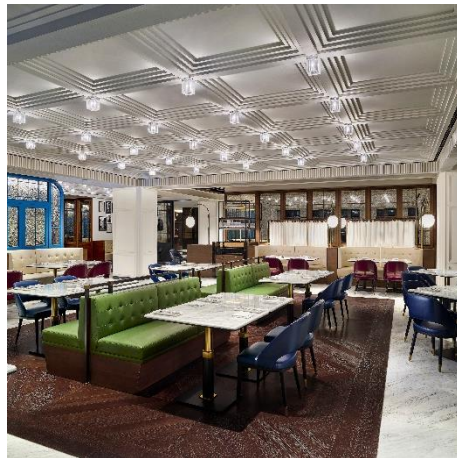
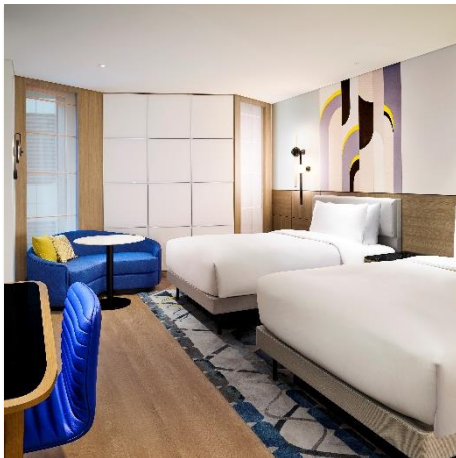
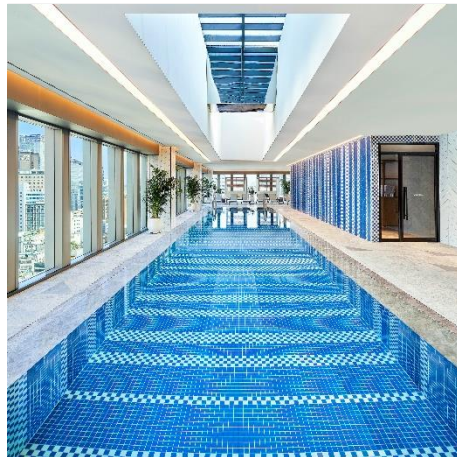
연락처	02-2193-1234	설립연도	2019
소재지	서울특별시 강남구 논현로 854		
홈페이지	http://andazseoulgangnam.com		
객실타입	디럭스 킹 (14평)	취사여부	불가
객실구조	원룸+화장실 (킹베드1)	기준인원	2인 / 4인 (성인2+소인2)
체크인	15시	체크아웃	11시
부대시설	레스토랑, 카페, 피트니스센터, 수영장 등		
기타사항	<ul style="list-style-type: none"> ▪ 성인 2인 조식 포함(만 6세 이하 소인 2인 조식 무료) ※ 조식 추가: 성인 60,000원, 소인 30,000원 (만 7세~만 12세) ▪ 소파 베드 또는 엑스트라 베드(1EA) 무료 제공 (가능여부에따라제공) ▪ 수영장 무료이용(예약불필요, 미성년 입장 시 부모 동행 필요) ▪ 주차요금 2만원 별도 부과(2박3일 기준) 		

3. [서울/중구] 동대문 노보텔



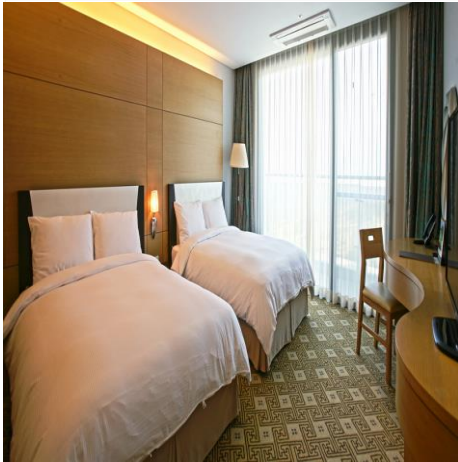
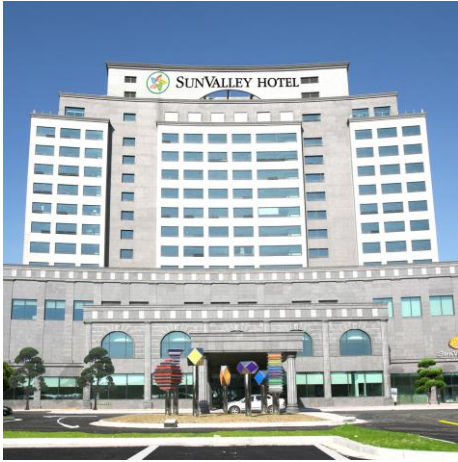
연락처	02-3425-8000	설립연도	2018
소재지	서울특별시 중구 을지로 238		
홈페이지	http://www.ambatel.com/novotel/dongdaemun		
객실타입	레지던스 디럭스 더블 (16평)	취사여부	가능(간이주방)
객실구조	원룸+화장실 (더블베드1)	기준인원	2인 / 4인 (성인2+소인2)
체크인	15시	체크아웃	12시
부대시설	레스토랑, 피트니스센터, 수영장, 사우나, 루프탑수영장등		
기타사항	<ul style="list-style-type: none"> ▪ 성인 2인 조식 포함 (만 16세 미만 2인 조식 무료 포함) ※ 조식 추가: 성인 33,000원, 소인 27,500원 (만 16세 미만) ▪ 침구(1SET) 무료 (체크인 시 요청 경우, 베드 제외) ※ 추가: 1박 33,000원/엑스트라 베드 1박 55,000원 ▪ 수영장무료이용(체크인후예약필수, 매달첫화요일미운영) 		

4. [서울/중구] 르메르디앙 명동



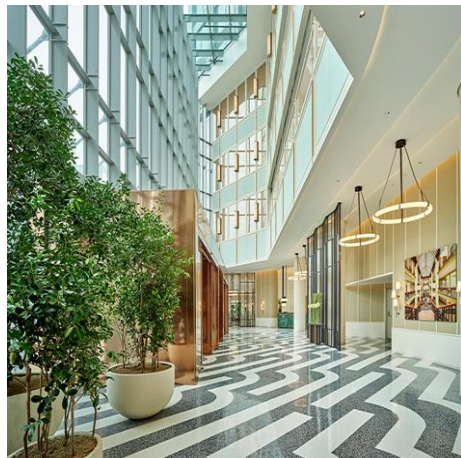
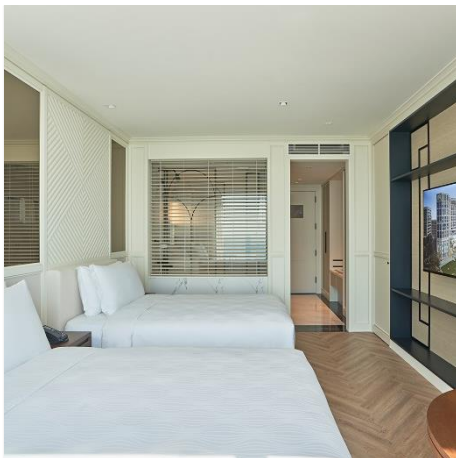
연락처	02-2184-7000	설립연도	2022
소재지	서울특별시 중구 명동 8나길 38		
홈페이지	http://www.lemeridienneoulmyeongdong.co.kr		
객실타입	디럭스 더블 더블 (11평)	취사여부	불가
객실구조	원룸+화장실 (더블베드2)	기준인원	2인 / 4인 (성인2+소인2)
체크인	16시	체크아웃	12시
부대시설	레스토랑, 라운지 바, 수영장, 피트니스센터 등		
기타사항	<ul style="list-style-type: none"> ▪ 성인 2인 조식 포함 (메리어트 회원 또는 현장 회원 가입시 만12세이하 소인 2인 무료) ※ 조식 추가: 성인 60,000원, 소인 30,000원 (만 3세~만12세) ▪ 호텔 내부 주차(발렛 限): 발렛요금 25,000원, 주차비 미부과 - 투숙기간 중 차량 출차 후 재 주차시 추가비용 미발생 ▪ 서울중앙우체국주차시 2박3일 주차비 50%할인(4만원→2만원) - 출차 전 프론트 사전 차량등록 필수, 재 주차시마다 1만원 추가 발생 ▪ 수영장 무료 이용 (수영장 공사로 5/7~6/30이용불가) 		

5. [경기/여주] 남한강 썬밸리 호텔



연락처	031-880-3889	설립연도	2013
소재지	경기 여주시 강변유원지길 45		
홈페이지	https://www.sunvalley.co.kr/hotel/hotel/intro		
객실타입	디럭스 더블트윈 (9평)	취사여부	불가
객실구조	원룸형+화장실 (더블베드2)	기준인원	3인 / 4인
체크인	15시	체크아웃	11시
부대시설	워터파크, 피트니스센터, 골프연습장, 사우나, 키즈카페등		
기타사항	<ul style="list-style-type: none"> ▪ 성인 2인 조식 포함(사전 예약 시 할인) ※ 조식 추가 : 성인 25,000원 → 20,000원 (14세 이상) 소인 18,000 → 16,000원 (4~13세) ▪ 워터파크 50% 할인 제공 ▪ 사우나 할인 제공 ▪ 피트니스센터 할인 제공 		

7. [부산/해운대] 그랜드 조선



연락처	051-922-5000	설립연도	2020
소재지	부산광역시 해운대구 중동 해운대해변로 292		
홈페이지	http://gjb.josunhotel.com		
객실타입	디럭스 트윈(시티뷰) (10평)	취사여부	불가
객실구조	원룸+화장실 (더블베드1+싱글베드1)	기준인원	2인 / 4인 (성인2+소인2)
체크인	15시	체크아웃	11시
부대시설	실내수영장, 야외수영장, 사우나, 피트니스 센터 등		
기타사항	<ul style="list-style-type: none"> ▪ 야외 인피니티풀 / 실내수영장 무료 이용 ※ 성인2인+소인2인 1일 1회 제한 ▪ 1박당 피트니스센터 성인 2인 무료 이용 ▪ 성인 조식 이용요금 할인 제공 [1인 60,000원 → 54,000원] ※ 사전예약 필요 		

8. [부산/해운대] 신라스테이



연락처	051-912-9000	설립연도	2017
소재지	부산광역시 해운대구 해운대로570번길 46		
홈페이지	http://www.shillastay.com/haeundae		
객실타입	스탠다드 패밀리트윈 오션뷰 (9평)	취사여부	불가
객실구조	원룸+화장실 (더블베드1+싱글베드1)	기준인원	2인 / 4인 (성인2+소인2)
체크인	15시	체크아웃	11시
부대시설	레스토랑, 피트니스 센터 등		
기타사항	<ul style="list-style-type: none"> ▪ 성인 2인 조식 포함 ※ 조식 추가: 성인 22,000원, 소인 19,000원 (만37개월~만 13세) ▪ 엑스트라 베드(1EA) 무료 제공 (침구추가시 1박22,000원) ▪ 피트니스 센터 무료 		

9. [부산/송도] 윈덤 그랜드 부산



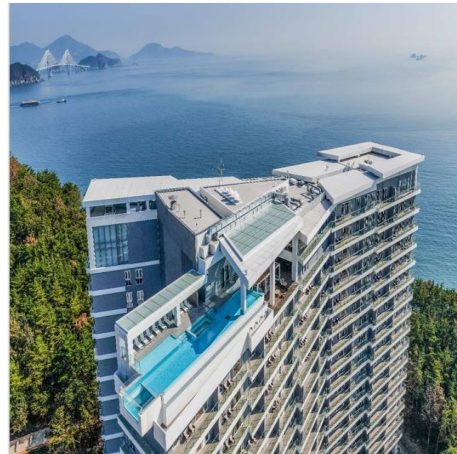
연락처	061-993-3000	설립연도	2023
소재지	부산 서구 등대로 27 윈덤 그랜드 부산		
홈페이지	http://www.wyndhamgrandbusan.com/kor/		
객실타입	프리미어패밀리 (11평)	취사여부	불가
객실구조	원룸+화장실 (더블1+싱글1)	기준인원	2인 / 4인 (성인2+소인2)
체크인	15시	체크아웃	11시
부대시설	레스토랑, 카페, 실내수영장, 피트니스 센터		
기타사항	<ul style="list-style-type: none"> ▪ 1박당 2인朝食 포함 ※ 朝食 추가 : 성인 55,000원 / 소인 27,500원 성인 38,500원 / 소인 27,500원(사전예약시) ▪ 실내수영장 무료 이용 (1박당 1회) ▪ 피트니스 센터 무료 이용 ▪ 무료주차 이용 가능 (1대) ▪ 식음료 15% 할인제공 (더브릿지, 카페 델리) 		

10. [경남/통영] 금호 통영 마리나리조트



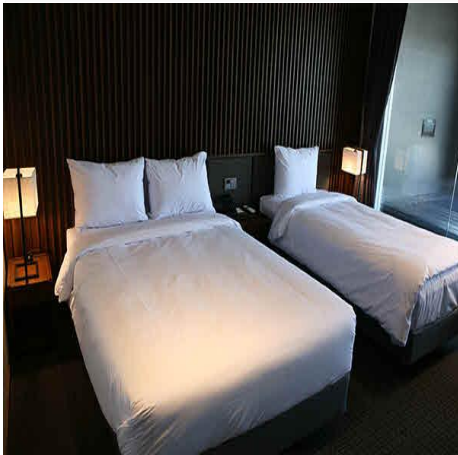
연락처	055-643-8000	설립연도	1995 * 2022 리모델링
소재지	경상남도 통영시 큰밭개1길 33		
홈페이지	http://www.kumhoresort.co.kr		
객실타입	스위트 프리미어 (28평/리모델링)	취사여부	가능
객실구조	방2+거실+화장실 (싱글베드2+침구)	기준인원	5인
체크인	14시	체크아웃	11시
부대시설	레스토랑, 펍, 요트장, 수영장, 피트니스 센터, 사우나 등		
기타사항	<ul style="list-style-type: none"> ▪ 조식 미포함 ※ 조식 추가: 성인 27,000원, 소인 15,000원(초등~중학생) 유아 10,000원(만36개월 이상~초등 미만) ▪ 침구(1SET) 추가 시 1박당 10,000원 ▪ 기준인원 초과시 1인 추가 비용 50% 할인 ※ 1인 2박기준 20,000원→10,000원(침구 추가 별도) ▪ 사우나 40%, 피트니스 센터 30% 할인 		

11. [경남/거제] 한화리조트 벨버디어



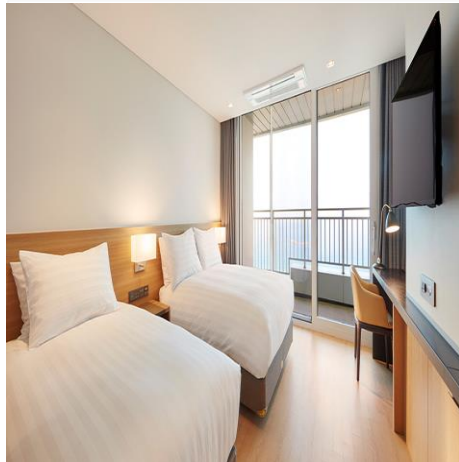
연락처	1670-9977	설립연도	2018
소재지	경상남도 거제시 장목면 거제북로 2501-40		
홈페이지	http://www.hanwharesort.co.kr		
객실타입	디럭스 (13평)	취사여부	불가
객실구조	원룸+화장실 (싱글베드2+침구)	기준인원	4인
체크인	15시	체크아웃	11시
부대시설	레스토랑, 피트니스 센터, 키즈시설, 수영장 등		
기타사항	<ul style="list-style-type: none"> ▪ 조식 미포함(이용일 전일 21시까지 네이버 예약 시 할인) ※ 조식 추가: 성인 24,000원, 소인 16,000원 (만 36개월 이상~초등) ▪ 침구(1SET) 추가 시 1박당 10,000원 ▪ 수영장 30~40%할인(시즌별 상이) ▪ 뽀로로 키즈카페 30% 할인 		

12. [대구/수성] 수성 호텔



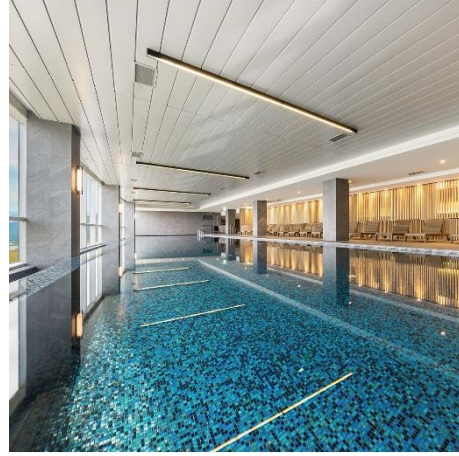
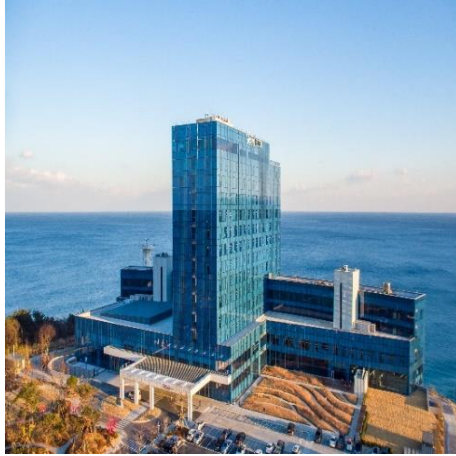
연락처	1899-1001	설립연도	2018
소재지	대구 수성구 용학로 106-7		
홈페이지	http://www.hotelsusung.co.kr/		
객실타입	주니어스위트 트윈 (레이크뷰) (15평)	취사여부	불가
객실구조	원룸+화장실 (더블1+싱글1)	기준인원	2인 / 4인 (성인2+소인2)
체크인	15시	체크아웃	11시
부대시설	레스토랑, 카페, 세미나실, 연회장		
기타사항	<ul style="list-style-type: none"> ▪ 성인 2인 조식 포함 ※ 미취학 : 10,000원, 만 13세 이상 : 17,000원 ▪ 루프탑 인피니티풀 무료 이용 (횟수 제한 없음) ▪ 실내 수영장(온천풀) 이용금액 : 20,000원 ▪ 사우나 이용금액 : 10,000원 ▪ 피트니스센터 이용금액 : 10,000원 ※ 사우나, 피트니스, 실내수영장 (만 13세 이상 이용 가능) 		

13. [강원/강릉] 스카이베이 호텔



연락처	033-923-2000	설립연도	2018
소재지	강원 강릉시 해안로 476		
홈페이지	http://www.skybay.co.kr		
객실타입	디럭스 트윈 (8평)	취사여부	불가
객실구조	원룸형+화장실 (더블베드1+싱글베드1)	기준인원	2인 / 3인 (성인2+소아2)
체크인	15시	체크아웃	11시
부대시설	인피니티풀, 실내수영장, 피트니스센터, 게임존, 노래방 등		
기타사항	<ul style="list-style-type: none"> ▪ 1박당 성인 2인 조식 포함 (사전 예약 시 성인 요금 할인) ※ 조식 추가: 성인 33,000 → 29,700원 (13세 이상) 소인 18,000 (7~12세), 유아 12,000원 (36개월~6세) ▪ 최대인원(성인2인,소인2인)까지투숙가능 (성인4명 불가) (단, 가운을 비롯한 모든 어메니티는 2인 기준으로 세팅) ▪ 인피니티 풀 및 실내수영장 할인 제공 ※성인60,000→40,000원,소인50,000→30,000원(36개월~13세) ▪ 사우나 할인 제공 ※성인15,000→10,000원,소인10,000→5,000원(36개월~7세) ▪ 피트니스센터 무료 이용 		

14. [강원/강릉] 탑스텐 호텔



연락처	033-530-4800	설립연도	2017
소재지	강원특별자치도 강릉시 옥계면 한화로 455-34		
홈페이지	http://www.hotel-topsten.co.kr		
객실타입	디럭스 패밀리 더블 (12평)	취사여부	불가
객실구조	원룸+화장실 (더블베드2)	기준인원	2인 / 4인 (성인2+소인2)
체크인	15시	체크아웃	11시
부대시설	레스토랑, 스카이라운지, 피트니스 센터, 수영장 등		
기타사항	<ul style="list-style-type: none"> ▪ 성인 2인 조식 포함 ※ 조식 추가: 성인 31,500원, 소인(만 49개월~만 12세) 22,500원 ▪ 침구(1SET)추가시 1박당 33,000원, 엑스트라베드 추가불가 ▪ 수영장: 성인 20,000원, 소인(만 36개월~만 12세) 15,000원 ▪ 금진온천: 성인 10,000원, 소인(만 36개월~만 12세) 6,000원 		

15. [강원/속초] 설악 한화리조트 (쏘라노)



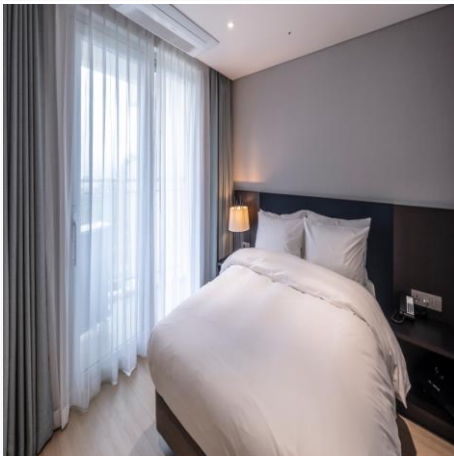
연락처	033-630-5500	설립연도	2011
소재지	강원도 속초시 미시령로2983번길 111		
홈페이지	http://www.hanwharesort.co.kr		
객실타입	디럭스 베드	취사여부	가능
객실구조	방 1+거실+화장실 (더블베드1+침구)	기준인원	4인
체크인	15시	체크아웃	11시
부대시설	레스토랑, 편의점, 카페, 워터파크 등		
기타사항	<ul style="list-style-type: none"> ▪ 조식 미포함(체크인 후 예약 시 할인) ※ 조식 추가: 성인 29,000원, 아동 18,000원 (초등학생) 유아 11,000원 (만36개월 ~만7세) ▪ 침구(1SET) 추가 시 1박당 10,000원 ▪ 워터파크(설악 워터피아) 30% 할인(시즌별 상이) 		

16. [충남/태안] 아일랜드 리솜



연락처	041-671-7000	설립연도	2001 *2020 리모델링
소재지	충청남도 태안군 안면읍 꽃지해안로 204		
홈페이지	http://www.resom.co.kr		
객실타입	S25 콘도형 (24평)	취사여부	가능
객실구조	방2+거실+화장실 (더블베드1+침구)	기준인원	5인
체크인	15시	체크아웃	11시
부대시설	레스토랑, 사우나, 스파 등		
기타사항	<ul style="list-style-type: none"> ▪ 조식 미포함 ※ 조식 추가: 성인 33,000원, 소인 19,500원 (만 7세~만 12세), 유아 9,000원 (만 3세~만 6세) ▪ 침구(1SET) 추가 시 1박당 15,000원 ▪ 사우나 30%, 스파 30% 할인 		

17. [충남/예산] 스플라스 리솜



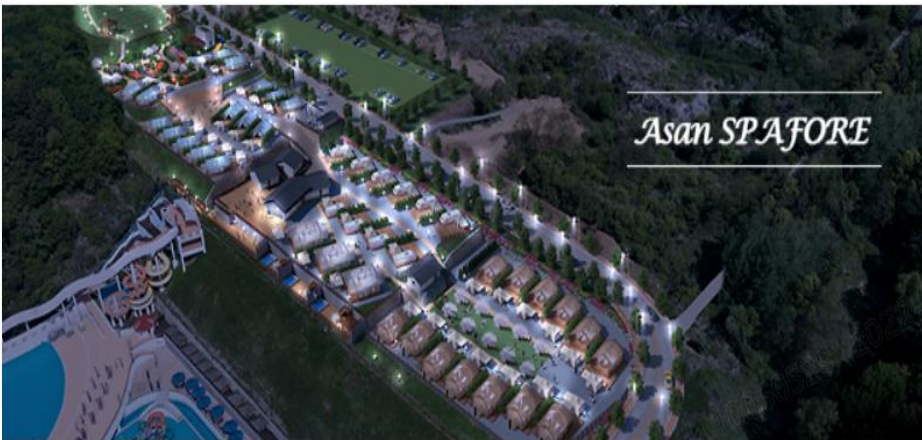
연락처	041-330-8000	설립연도	2005 *2020 리모델링
소재지	충청남도 예산군 덕산면 온천단지3로 45-7		
홈페이지	http://www.resom.co.kr		
객실타입	S25 콘도형 (23평)	취사여부	가능
객실구조	방2+거실+화장실 (더블베드1+침구)	기준인원	5인
체크인	15시	체크아웃	11시
부대시설	레스토랑, 워터파크, 게임존 등		
기타사항	<ul style="list-style-type: none"> ▪ 조식 미포함 ※ 조식 추가: 성인 33,000원, 소인 19,000원 (만 7세~만 12세), 유아 8,500원 (만 3세~만 6세) ▪ 침구(1SET) 추가 시 1박당 15,000원 ▪ 사우나 30%, 스파 50% 할인 		

18. [충남/아산] 스파포레 카라반



연락처	041-539-2000	설립연도	2022
소재지	충청남도 아산시 음봉면 아산 온천로 157번길 67		
홈페이지	http://www.kumhoresort.co.kr		
객실타입	휴그린코치맨 고정형 (5평) (가로2.3m X 세로 7.4m)	취사여부	취사가능
객실구조	소파베드+화장실+샤워실 +주방+리빙셀	기준인원	2인/(최대 4인)
체크인	15시	체크아웃	11시
부대시설	워터파크, 편의점, 잔디광장		
기타사항	<ul style="list-style-type: none"> ▪ 조식 미포함 ▪ 기준인원(2인) : 워터파크(아산스파비스) 2일 이용 포함 기준인원 초과 1인 추가 비용 50% 할인 ※ 1인 2박기준 4만원 → 2만원(침구, 아산스파비스 2일 이용 포함) ▪ 비품 : 전자레인지, 냉장고, 주방도구, 식기류, 냉온풍기 ▪ 부가상품: 그릴세트 3만원, 모닥불세트 3만원, 바베큐 7~12만원 ※ 사전 전화 예약 필수, 개인 화기 등 장비 반입 불가 		

19. [충남/아산] 스파포레 글램핑



연락처	041-539-2000	설립연도	2022
소재지	충청남도 아산시 음봉면 아산 온천로 157번길 67		
홈페이지	http://www.kumhoresort.co.kr		
객실타입	휴그린 글램포레 (8평) (가로5.1m X 세로 5.7m)	취사여부	취사가능
객실구조	더블베드+화장실+샤워실+ 주방+리빙셀	기준인원	2인/(최대 4인)
체크인	15시	체크아웃	11시
부대시설	워터파크, 편의점, 잔디광장		
기타사항	<ul style="list-style-type: none"> ▪ 조식 미포함 ▪ 기준인원(2인) : 워터파크(아산스파비스) 2일 이용 포함 기준인원 초과 1인 추가 비용 50% 할인 ※ 1인 2박기준 4만원 → 2만원(침구, 아산스파비스 2일 이용 포함) ▪ 비품 : 전자레인지, 냉장고, 주방도구, 식기류, 냉온풍기 ▪ 부가상품 : 그릴세트 3만원, 모닥불세트 3만원, 바베큐 7~12만원 ※ 사전 전화 예약 필수, 개인 화기 등 장비 반입불가 		

20. [충청/보령] 호텔 쉐레르



연락처	041-934-1111	설립연도	2023
소재지	충남 보령시 해수욕장8길		
홈페이지	http://www.hotelsolaire.co.kr/		
객실타입	패밀리 온돌 (14평)	취사여부	불가
객실구조	방1+거실+화장실1 (더블베드1+침구2채)	기준인원	4인 / 6인
체크인	15시	체크아웃	11시
부대시설	키즈 라운지, 비즈니스센터, 코인세탁실 등		
기타사항	<ul style="list-style-type: none"> ▪ 1박당 성인 2인 조식 포함 ※ 조식 추가 : 성인 (14세 이상) 40,000원 → 36,000원 초등학생 (8~13세) 30,000원 유아 (4~7세) 25,000원 (사전 예약 시) ▪ 키즈 라운지 무료이용 (투숙기간 중 1회 / 2시간) ▪ 웰컴 드링크 생맥주 2잔 무료제공 (투숙 기간 중 1회) 		

21. [충북/제천] 레스트리 리솜



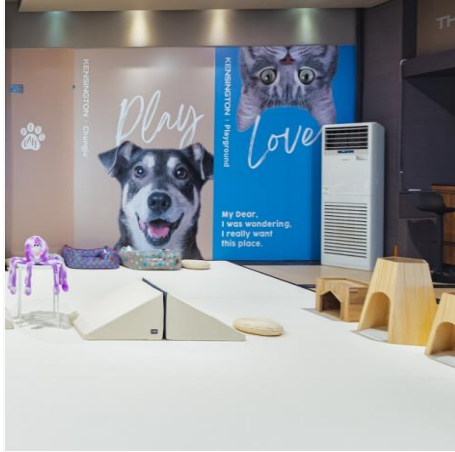
연락처	043-649-6000	설립연도	2021
소재지	충청북도 제천시 백운면 금봉로 365		
홈페이지	http://www.resom.co.kr		
객실타입	S30 클린형 (28평)	취사여부	불가
객실구조	방2+거실+화장실2 (더블베드1+싱글베드2)	기준인원	5인
체크인	15시	체크아웃	11시
부대시설	레스토랑, 키즈 카페, 사우나, 스파 등		
기타사항	<ul style="list-style-type: none"> ▪ 조식 미포함 ※ 조식 추가: 성인 45,000원, 소인 22,000원 (만 7세~만 12세), 유아 11,000원 (만 3세~만 6세) ▪ 침구(1SET) 추가 시 1박당 15,000원 ▪ 사우나 30%, 스파 30% 할인 		

22. [충북/제천] 포레스트 리솜



연락처	043-649-6111	설립연도	2012
소재지	충청북도 제천시 백운면 금봉로 365		
홈페이지	http://www.resom.co.kr		
객실타입	S25 클린형 (24평)	취사여부	불가
객실구조	방+거실겸 침실+화장실 (더블베드1+침구)	기준인원	5인
체크인	15시	체크아웃	11시
부대시설	레스토랑, 키즈 카페, 사우나, 스파 등		
기타사항	<ul style="list-style-type: none"> ▪ 조식 미포함 ※ 조식 추가: 성인 45,000원, 소인 22,000원 (만7세 ~ 만12세), 유아: 11,000원 (만3세 ~ 만6세) ▪ 침구(1SET) 추가 시 1박당 15,000원 ▪ 사우나 30%, 스파 30% 할인 		

23. [충북/충주] 켄싱턴리조트(반려동물 동반 객실)



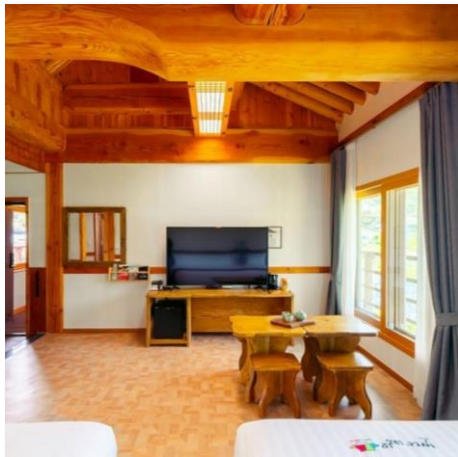
연락처	043-857-0055	설립연도	1997 *2023 리모델링
소재지	충청북도 충주시 양성면 산전장수1길 103		
홈페이지	http://www.kensington.co.kr		
객실타입	프리미어 펫 플러스 디럭스 펫 플러스	취사여부	불가
객실구조	방2+거실+화장실 방1+거실+화장실	기준인원	5인/ 4인
체크인	15시	체크아웃	11시
부대시설	펫 파크, 펫 카페, 키즈 라운지, 야외 펫 수영장 등		
기타사항	<ul style="list-style-type: none"> ▪ 조식 미포함(애슐리 투고, 포레스트 감성 BBQ존 이용 가능) ▪ 객실 타입은 켄싱턴 리조트 예약 상황에 따라 배정 ▪ 반려동물 동반 객실로 털 또는 냄새 발생 할 수 있음 		

24. [전북/군산] 군산 스테이 관광호텔



연락처	063-451-0055	설립연도	2023
소재지	전라북도 군산시 성산면 철새로 56 군산 스테이 관광호텔		
홈페이지	https://gunsanstayhotel.com/		
객실타입	본관VP(15평) 신관VP(22평) 프리미엄스위트VP(14평)	취사여부	불가
객실구조	원룸+화장실 (더블베드1+싱글베드1)	기준인원	2인 /4인 (성인2+소인2)
체크인	15시	체크아웃	11시
부대시설	레스토랑, 베이커리, 카페, 편의점 등		
기타사항	<ul style="list-style-type: none"> ▪ 1박당 성인 2인 조식 포함 ※ 조식 추가: 성인18,000원(14세 이상), 소인 12,000원(만 5~13세) ▪ 카페 이용 시 30% 할인 제공 ※ 단, 주류상품 할인 제외 ▪ 레스토랑 이용 시 20% 할인 제공 		

25. [전북/전주] 왕의 지밀



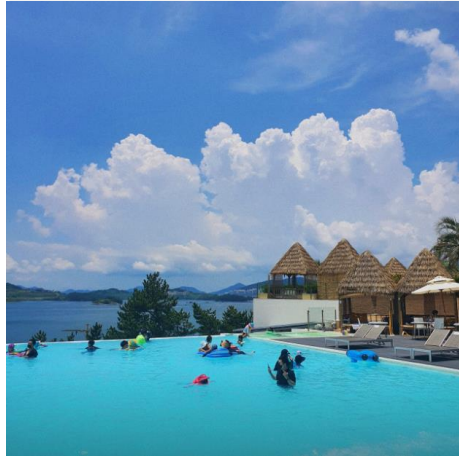
연락처	063-284-1004	설립연도	2018
소재지	전라북도 전주시 완산구 춘향로 5218-7		
홈페이지	http://royalroom.co.kr		
객실타입	정 3품 (14평)	취사여부	불가
객실구조	원룸+화장실 (더블베드2)	기준인원	4인
체크인	16시	체크아웃	11시
부대시설	한식당, 카페, 전통놀이 체험		
기타사항	<ul style="list-style-type: none"> ▪ 1박당 2인 조식 포함 (황태 콩나물 국밥 단품 메뉴) ※ 조식 추가 시 12,000원에 제공 ▪ 일회용품 (칫솔, 치약, 면도기 등) 미지급 ※ 프론트에서 일회용품 품목 별 개당 1,000원에 구입 가능 		

26. [전남/여수] 베네치아 호텔



연락처	061-664-0001	설립연도	2018
소재지	전라남도 여수시 오동도로 61-13		
홈페이지	http://www.yeosuvenezia.com		
객실타입	디럭스 패밀리 더블 트윈 (11평)	취사여부	가능
객실구조	원룸+화장실 (더블베드1+더블베드1)	기준인원	4인 /4인 (성인2+소인2)
체크인	15시	체크아웃	12시
부대시설	레스토랑, 사우나, 수영장, 피트니스 센터 등		
기타사항	<ul style="list-style-type: none"> ▪ 성인 2인 조식 포함 (사전 예약 시 할인) ※ 조식 추가: 성인 34,000원, 소인 23,000원 (만37개월~만13세) ▪ 취사도구요청시 3인세트 무료, 1인 추가시 15,000원요금 ▪ 특전: 여수 돌산갓김치 2kg 제공 (상황에 따라 변동 가능) ▪ 키즈놀이방 2시간 무료 (보호자 동반) 		

27. [전남/여수] 라테라스 리조트



연락처	061-643-3500	설립연도	2016
소재지	전남 여수시 돌산읍 진모1길 29-12 라테라스		
홈페이지	http://laterrace-resort.com		
객실타입	코브스 스위트 (오션뷰) (12평)	취사여부	불가
객실구조	원룸+화장실 (더블베드2)	기준인원	2인 / 4인
체크인	15시	체크아웃	11시
부대시설	키즈워터파크, 실내수영장, 편의점, 바베큐장		
기타사항	<ul style="list-style-type: none"> ▪ 최대 4인 무료 투숙 가능 ▪ 워터파크 입장권 정상가 대비 20% 할인 제공 ▪ 조식(황태해장국/육개장) 12,000원(대인/소인 동일) <p>※ 조식 운영시간 : 09:00~10:00</p>		

28. [제주/제주시] 한화리조트



연락처	1588-2299	설립연도	2003
소재지	제주특별자치도 제주시명림로 575-107		
홈페이지	http://www.hanwharesort.co.kr		
객실타입	디럭스베드 (24평)	취사여부	가능
객실구조	방2+거실+화장실 (더블베드1+침구)	기준인원	4인
체크인	15시	체크아웃	11시
부대시설	레스토랑, 카페, 사우나, 테라피(스파)		
기타사항	<ul style="list-style-type: none"> ▪ 조식 미포함(체크인 시 예약 가능) ※ 조식 추가: 성인 20,000원, 소인 14,000원 (초등학생) 유아 9,500원 (36개월~만 7세) ▪ 침구(1SET) 추가 시 1박당 10,000원 ▪ 사우나50%, 스파 테라피 40% 할인 		

29. [제주/제주시] 오션스위츠 호텔



연락처	064-720-6000	설립연도	2010
소재지	제주특별자치도 제주시 탑동 해안로 74		
홈페이지	http://www.oceansuites.kr		
객실타입	패밀리 더블/트윈 오션 (14평)	취사여부	불가
객실구조	방1+거실+화장실 (더블1+침구 or 더블1+싱글1+침구)	기준인원	4인
체크인	15시	체크아웃	11시
부대시설	레스토랑, 피트니스 센터, 테라피(스파), 북클럽 등		
기타사항	<ul style="list-style-type: none"> ▪ 1박당 성인 2인 조식 포함 (사전 예약 시 할인) ※ 조식 추가: 성인 19,000원, 소인 12,000원 (만 4세~만 12세 이하) ▪ 피트니스 센터 무료 이용 		

30. [제주/서귀포] 금호리조트



연락처	064-766-8000	설립연도	2002 * 2022 리모델링
소재지	제주특별자치도 서귀포시 남원읍 태위로 522-12		
홈페이지	http://www.kumhoresort.co.kr		
객실타입	스위트 프리미어 (27평)	취사여부	가능
객실구조	방1+거실+화장실 (더블베드1+싱글베드1)	기준인원	5인
체크인	14시	체크아웃	11시
부대시설	레스토랑, 수영장, 사우나, 노래연습장 등		
기타사항	<ul style="list-style-type: none"> ▪ 조식 미포함 ※ 조식 추가(4/1~): 성인 27,000원, 소인 15,000원 (8세~13세) 유아 10,000원 (36개월~7세) ▪ 침구(1SET) 추가 시 1박당 10,000원 ▪ 기준인원 초과 1인 추가 비용 50% 할인 ※ 1인 2박 기준 2만원 → 1만원(침구 추가 비용 별도) ▪ 사우나 40%, 수영장 40% 할인 		

Thank you

