



23년 KT '여름' 휴양소 호텔&리조트 안내

운영기간 2023년 6월~8월

01. '여름' 휴양소 호텔&리조트 지역별 배치도

02. '여름' 휴양소 호텔&리조트 총괄표

03. '여름' 휴양소 호텔&리조트 세부시설 안내서

- 1. 서울 : 소피텔 송파^{KT}
- 2. 서울 : 안다즈 강남^{KT}
- 3. 서울 : 동대문 노보텔^{KT}
- 4. 서울 : 르메르디앙 명동^{KT}
- 5. 경기 : 용인 라마다 호텔
- 6. 경상권 : 해운대 그랜드 조선
- 7. 경상권 : 해운대 신라스테이
- 8. 경상권 : 통영 금호리조트
- 9. 경상권 : 거제 한화리조트 (벨버디어)
- 10. 경상권 : 문경 페트로 호텔
- 11. 강원권 : 강릉 탑스텐 호텔
- 12. 강원권 : 설악 한화리조트 (쏘라노)
- 13. 강원권 : 휘닉스 평창 [신규]
- 14. 충청권 : 켄싱턴리조트 충주
- 15. 충청권 : 태안 아일랜드 리솜
- 16. 충청권 : 예산 스플라스 리솜
- 17. 충청권 : 제천 레스트리 리솜
- 18. 충청권 : 제천 포레스트 리솜
- 19. 충청권 : 아산스파포레 글램핑
- 20. 충청권 : 아산스파포레 카라반
- 21. 충청권 : 보령 쏠레르 [신규]
- 22. 전라권 : 여수 베네치아 호텔
- 23. 전라권 : 전주 왕의 지밀
- 24. 전라권 : 부안 모항해나루 가족호텔 [신규]
- 25. 제주권 : 제주 한화리조트
- 26. 제주권 : 오션스위츠 호텔
- 27. 제주권 : 제주 금호리조트

'여름' 휴양소 호텔&리조트 지역별 배치도




6개 권역 · 27개 시설 분포

 워터파크 보유 시설

서울/ 경기 (5개 시설)

- 소피텔 송파
- 안다즈 강남
- 동대문 노보텔 엠베서더
- 르메르디앙 명동
- 용인 라마다 호텔

충청권 (8개 시설)



- 켄싱턴 리조트 충주
- 태안 아일랜드 리솜
- 예산 스플라스 리솜 
- 제천 레스트리 리솜
- 제천 포레스트 리솜
- 아산스파포레 글램핑 
- 아산스파포레 카라반 
- 보령 쉐레르

전라권 (3개 시설)

- 여수 베네치아 호텔
- 전주 왕의 지밀
- 부안 모항해나루 가족호텔



강원권 (3개 시설)

- 강릉 탑스텐 호텔
- 설악 한화리조트 (쏘라노) 
- 휘닉스 평창 

경상권 (5개 시설)

- 해운대 그랜드 조선
- 해운대 신라스테이
- 통영 금호리조트
- 거제 한화리조트(벨버디어)
- 문경 페트로 호텔

제주권 (3개 시설)

- 제주 한화리조트
- 오션스위츠 호텔
- 제주 금호리조트

'여름' 휴양소 호텔&리조트 총괄표

No	지역	시설명	객실명	객실구조	인원(기준/최대)	취사 여부	조식(성인)	운영기간
1	서울	소피텔 송파	호텔 매니피크	원룸+화장실	2인/4인(성인2인+아동2인)	불가	2인 조식	6월 ~ 8월
2	서울	안다즈 강남	디럭스 킹	원룸+화장실	2인/4인(성인2인+아동2인)	불가	2인 조식	6월 ~ 8월
3	서울	동대문 노보텔	레지던스 디럭스 더블	원룸+화장실	2인/4인(성인2인+아동2인)	가능	2인 조식	6월 ~ 8월
4	서울	르메르디앙 명동	디럭스 더블더블	원룸+화장실	2인/4인(성인2인+아동2인)	불가	2인 조식	6월 ~ 8월
5	경기	용인 라마다 호텔	키즈룸 블루/핑크	원룸+화장실	3인/4인(성인2인+아동2인)	불가	2인 조식	6월 ~ 8월
6	부산	해운대 그랜드 조선	디럭스 트윈(시티뷰)	원룸+화장실	2인/4인(성인2인+아동2인)	불가	미포함	6월 ~ 8월
7	부산	해운대 신라스테이	스탠다드 패밀리 트윈	원룸+화장실	2인/4인(성인2인+아동2인)	불가	2인 조식	6월 ~ 8월
8	경남	통영 금호리조트	스위트 프리미어	방2+거실+화장실	5인	가능	미포함	6월 ~ 8월
9	경남	거제 한화리조트(벨버디어)	디럭스	원룸+화장실	4인	불가	미포함	6월 ~ 8월
10	경북	문경 페트로 호텔	디럭스 패밀리	원룸+화장실	3인/4인(성인2인+아동2인)	불가	2인 조식	6월 ~ 8월
11	강원	강릉 탑스텐 호텔	디럭스 패밀리 더블	원룸+화장실	2인/4인(성인2인+아동2인)	불가	2인 조식	6월 ~ 8월
12	강원	설악 한화리조트 (쏘라노)	디럭스 베드	방1+거실+화장실	5인	가능	미포함	6월 ~ 8월
13	강원	휘닉스 평창	오렌지동 스위트	방2+거실+화장실2	5인	가능	미포함	성수기 (7/21~8/20)
14	충북	켄싱턴 리조트 충주	프리미어 펫플러스, 디럭스 펫 플러스	방2+거실+화장실, 방1+거실+화장실	5인, 4인	불가	미포함	6월 ~ 8월
15	충남	태안 아일랜드 리솜	S25	방2+거실+화장실	5인	가능	미포함	6월 ~ 8월
16	충남	예산 스플라스 리솜	S25	방2+거실+화장실	5인	가능	미포함	6월 ~ 8월
17	충북	제천 레스트리 리솜	S30	방2+거실+화장실2	5인	불가	미포함	6월 ~ 8월

'여름' 휴양소 호텔&리조트 총괄표

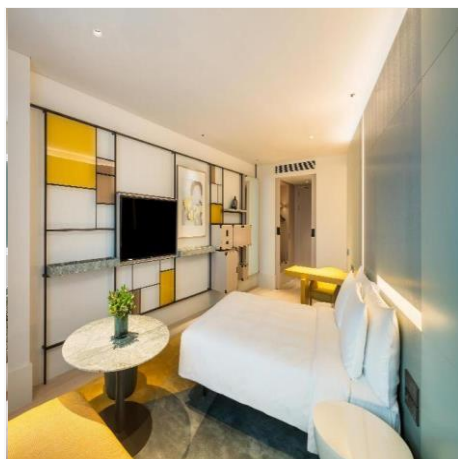
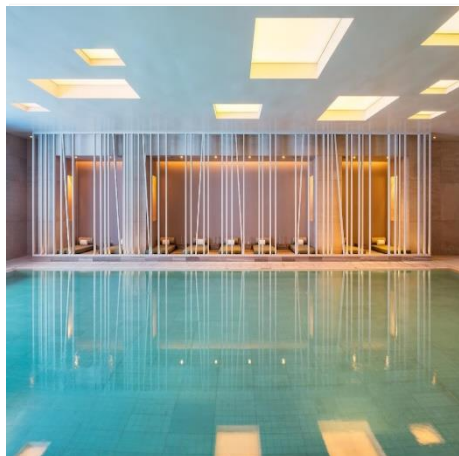
No	지역	시설명	객실명	객실구조	인원(기준/최대)	취사 여부	조식(성인)	운영기간
18	충북	제천 포레스트 리솜	S25	방1+거실(침실)+화장실	5인	불가	미포함	6월 ~ 8월
19	충남	아산 스파포레 글램핑	휴그린 글램포레	더블베드+화장실+샤워실+주방+리빙셀	2인/4인	가능	미포함	6월 ~ 8월
20	충남	아산 스파포레 카라반	휴그린 코치맨	쇼파베드+화장실+샤워실 주방+리빙셀	2인/4인	가능	미포함	6월 ~ 8월
21	충남	보령 솔레르	패밀리 스위트	방1+거실+화장실	4인/6인	불가	4인 조식	성수기 (7/21~8/20)
22	전남	여수 베네치아 호텔	디럭스 패밀리 더블트윈	원룸+화장실	4인/(성인2인+아동2인)	가능	2인 조식	6월 ~ 8월
23	전북	전주 왕의 지밀	정 3품	원룸+화장실	4인	불가	2인 조식	6월 ~ 8월
24	전북	부안 모항해나루가족호텔	스탠다드 콘도 온돌형, 스탠다드 콘도 침대형	원룸+화장실	4인/6인	가능	2인 조식	성수기 (7/21~8/20)
25	제주	제주 한화리조트	디럭스 베드	방2+거실+화장실	5인	가능	미포함	6월 ~ 8월
26	제주	오션스위츠 호텔	패밀리 더블 오션, 패밀리 트윈 오션	방1+거실+화장실	4인	불가	2인 조식	6월 ~ 8월
27	제주	제주 금호리조트	스위트 프리미어	방1+거실+화장실	5인	가능	미포함	6월 ~ 8월

1. [서울/송파구] 소피텔 송파



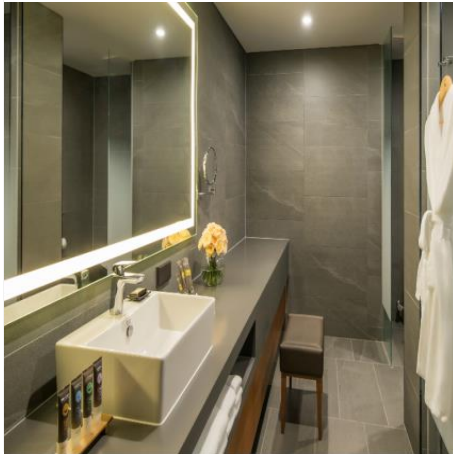
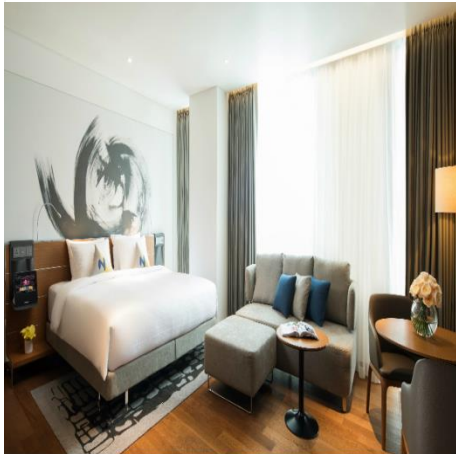
연락처	02-2092-6000	설립연도	2021
소재지	서울특별시 강남구 잠실로 209		
홈페이지	www.sofitel-seoul.com		
객실타입	호텔 매니피크 (13평)	취사여부	취사불가
객실구조	원룸+화장실	기준인원	2인 / (최대 4인) (성인2+아동2)
체크인	15시	체크아웃	12시
부대시설	레스토랑, 카페, 바, 피트니스센터, 수영장, 키즈라운지 등		
기타사항	<ul style="list-style-type: none"> ▪ 성인 2인 조식 포함(만 12세 미만 1인 조식 무료) ※ 조식 추가: 성인: 38,500원, 아동: 30,000원 (만48개월~만12세) ▪ 엑스트라 베드(1EA+침구) 무료 제공 ▪ 수영장, 야외 풀 운영(체크인 시 예약 필수) 		

2. [서울/강남구] 안다즈 강남



연락처	02-2193-1234	설립연도	2019
소재지	서울특별시 강남구 논현로 854		
홈페이지	andazseoulgangnam.com		
객실타입	디럭스 킹 (14평)	취사여부	취사불가
객실구조	원룸+화장실	기준인원	2인 / (최대 4인) (성인2+아동2)
체크인	15시	체크아웃	11시
부대시설	레스토랑, 카페, 피트니스센터, 수영장 등		
기타사항	<ul style="list-style-type: none"> ▪ 성인 2인 조식 포함(만 6세 이하 아동 2인 조식 무료) ※ 조식 추가: 성인 : 52,000원, 아동 : 26,000원 (만7세~만12세) ▪ 소파 베드 또는 엑스트라 베드(1EA) 무료 제공 ▪ 수영장 운영(예약 불필요, 미성년 입장 시 부모 동행 필요) ▪ 주차요금 2만원 별도 부과(2박3일 기준) 		

3. [서울/중구] 동대문 노보텔



연락처	02-3425-8000	설립연도	2018
소재지	서울특별시 중구 을지로 238		
홈페이지	www.ambatel.com/novotel/dongdaemun		
객실타입	레지던스 디럭스 더블 (16평)	취사여부	가능(간이주방)
객실구조	원룸+화장실	기준인원	2인 / (최대 4인) (성인2+아동2)
체크인	15시	체크아웃	12시
부대시설	레스토랑, 피트니스센터, 수영장, 사우나, 루프탑 수영장 등		
기타사항	<ul style="list-style-type: none"> ▪ 성인 2인 조식 포함 (만 16세 미만 2인 조식 무료 포함) ※ 조식 추가: 성인 : 33,000원, 아동 : 24,750원 (만 16세 미만) ▪ 침구(1SET) 무료 (체크인 시 요청 경우, 베드 제외) ※ 추가 : 1박 22,000원/엑스트라 베드 1박 33,000원 ▪ 수영장 무료(체크인 후 예약 필수, 매달 첫 화요일 미운영) 		

4. [서울/중구] 르메르디앙 명동



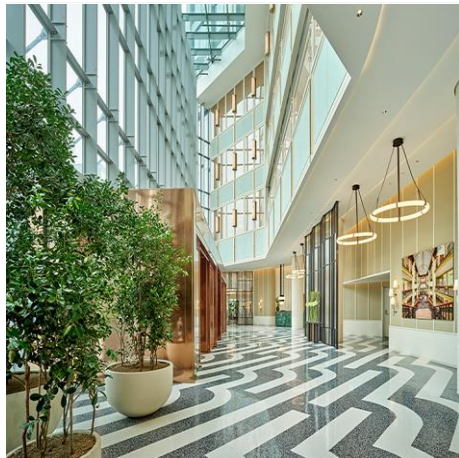
연락처	02-2184-7000	설립연도	2022
소재지	서울특별시 중구 명동2길 34		
홈페이지	http://www.lemerdienseoulmyeongdong.co.kr		
객실타입	디럭스 더블 더블 (12평)	취사여부	불가
객실구조	원룸+화장실	기준인원	2인 / (최대 4인) (성인2+아동2)
체크인	16시	체크아웃	12시
부대시설	뷔페 레스토랑, 카페, 클럽라운지, 수영장, 피트니스센터 등		
기타사항	<ul style="list-style-type: none"> ▪ 성인 2인 조식 포함 (메리어트 회원 또는 현장 회원 가입시 만12세 이하 아동 2인 무료) ※ 조식 추가: 성인: 33,000원, 아동: 16,500원 (만 3세~만 12세) ▪ 호텔 내부 주차(발렛 限): 발렛요금 25,000원, 주차비 미부과 ✓ 투숙기간 중 차량 출차 후 재주차시 발렛비 25,000원 추가발생 ▪ 서울중앙우체국 주차 시 2박3일 주차비 50%할인 (4만원→2만원) ✓ 중앙우체국 주차 이용 시 출차 전 프론트에 사전 차량등록 필수 ✓ 주차요금 1만원 매 주차 시마다 추가 발생 		

5. [경기/용인] 라마다 호텔



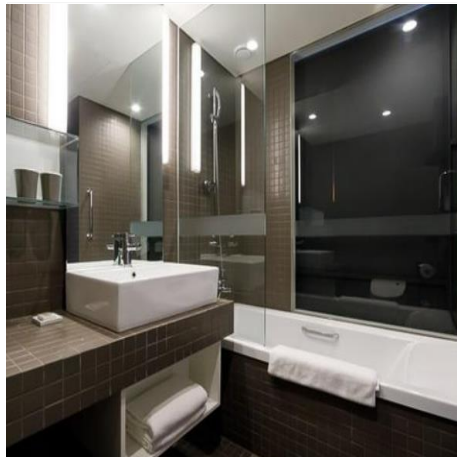
연락처	031-8097-6500	설립연도	2017
소재지	경기도 용인시 처인구 포곡읍 마성로 420 / 에버랜드 인근		
홈페이지	www.ramadayongin.com		
객실타입	키즈룸 블루/핑크 (8평)	취사여부	취사불가
객실구조	원룸+화장실	기준인원	3인 / (최대 4인) (성인2+아동2)
체크인	15시	체크아웃	11시
부대시설	키즈 플레이존, 레스토랑, 클래식 가든 등		
기타사항	<ul style="list-style-type: none"> ▪ 성인 2인 조식 포함, 조식 추가 사전 예약 시 할인 적용 ※ 성인: 29,000원, 아동: 16,000원 (만37개월~만 11세) ▪ 키즈 플레이존 무료이용 ▪ 키즈 어메니티 (유아욕조, 젓병소독기, 침대가드) 무료 대여 ▪ 루프탑 카페 까페톤 20% 할인 제공 		

6. [부산/해운대] 그랜드 조선



연락처	051-922-5000	설립연도	2020
소재지	부산광역시 해운대구 중동 해운대해변로 292		
홈페이지	gjb.josunhotel.com		
객실타입	디럭스 트윈(시티뷰) (10평)	취사여부	취사불가
객실구조	원룸+화장실 (더블1+싱글1)	기준인원	2인 / (최대 4인) (성인2+아동2)
체크인	15시	체크아웃	11시
부대시설	실내수영장, 야외수영장, 사우나, 피트니스 등		
기타사항	<ul style="list-style-type: none"> ▪ 조식 미포함, 사전 예약 시 할인 적용 ※ 성인 : 49,500원, 아동 : 35,000원 (만49개월~만13세 이하) ▪ 피트니스 무료이용(기준 인원 2인) ▪ 수영장 무료이용 		

7. [부산/해운대] 신라스테이



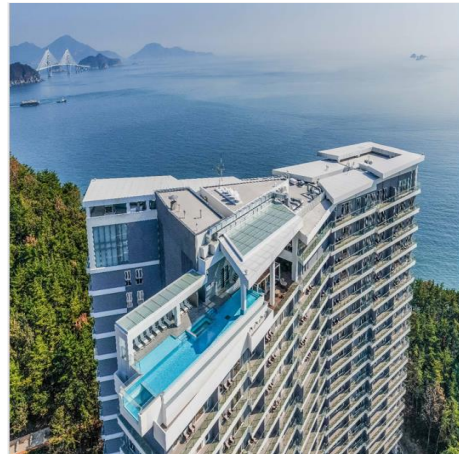
연락처	051-912-9000	설립연도	2017
소재지	부산광역시 해운대구 해운대로 570번길 46		
홈페이지	www.shillastay.com/haeundae		
객실타입	스탠다드 패밀리트윈 (9평)	취사여부	취사불가
객실구조	원룸+화장실	기준인원	2인 /(최대 4인) (성인2+아동2)
체크인	15시	체크아웃	12시
부대시설	레스토랑, 수영장, 피트니스 등		
기타사항	<ul style="list-style-type: none"> ▪ 성인 2인 조식 포함 ※ 조식 추가: 성인 : 20,000원, 아동 : 17,000원(만37개월~만 13세) ▪ 엑스트라 베드(1EA) 무료 제공 (침구 추가 시 1박 22,000원) ▪ 피트니스 무료 		

8. [경남/통영] 금호리조트



연락처	055-643-8000	설립연도	1995 * 2022 리모델링
소재지	경상남도 통영시 큰밭개 1길 33		
홈페이지	www.kumhoresort.co.kr		
객실타입	스위트 프리미어(리모델링) (28평)	취사여부	취사가능
객실구조	방2+거실+화장실	기준인원	5인
체크인	14시	체크아웃	11시
부대시설	레스토랑, 펍, 요트장, 수영장, 피트니스 등		
기타사항	<ul style="list-style-type: none"> ▪ 조식 미포함 ▪ 조식비용 : 성인 27,000원, 아동(초등학생~중학생) 14,000원 유아 (만36개월 이상~초등학생 미만) 9,000원 ▪ 침구(1SET) 추가 시 1박당 5,000원 ▪ 사우나 40%, 피트니스센터 30% 할인 		

9. [경남/거제] 한화리조트 벨버디어



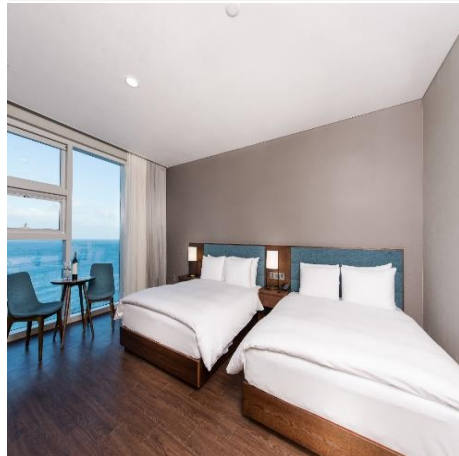
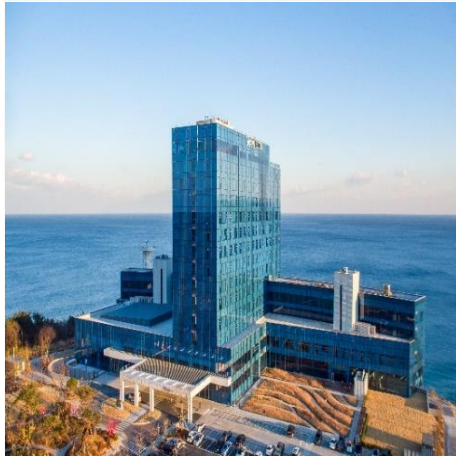
연락처	1670-9977	설립연도	2018
소재지	경상남도 거제시 장목면 거제북로 2501-40		
홈페이지	www.hanwharesort.co.kr		
객실타입	디럭스 (13평)	취사여부	취사불가
객실구조	원룸+화장실	기준인원	4인
체크인	15시	체크아웃	11시
부대시설	레스토랑, 피트니스, 키즈시설, 수영장 등		
기타사항	<ul style="list-style-type: none"> ▪ 조식 미포함, 사전 예약 시 할인 적용 (이용 전일 21시 예약 마감) ※ 성인 : 30,000원, 아동 : 20,000원 (만36개월 이상~초등학생) ▪ 침구(1SET) 추가 시 1박당 10,000원 ▪ 수영장 40% 할인 ▪ 뽀로로 키즈카페 30% 할인 		

10. [경상/문경] 페트로호텔



연락처	054-504-7077	설립연도	2022
소재지	경상북도 문경시 문경읍 새재 2길 32-3		
홈페이지	www.ramadamg.com		
객실타입	디럭스 패밀리 (11평)	취사여부	취사불가
객실구조	원룸+화장실 (더블1+싱글1)	기준인원	3인/ (최대 4인) (성인2+아동2)
체크인	15시	체크아웃	11시
부대시설	뷔페, 커피숍, 비즈니스센터, 세미나 룸, 연회장 등		
기타사항	<ul style="list-style-type: none"> ▪ 성인 2인 조식 포함, 조식 추가 사전 예약 시 할인 적용 ※ 조식 추가 : 성인 15,000원 ▪ 침구(1SET) 추가 시 1박당 15,000원 		

11. [강원/강릉] 탑스텐 호텔



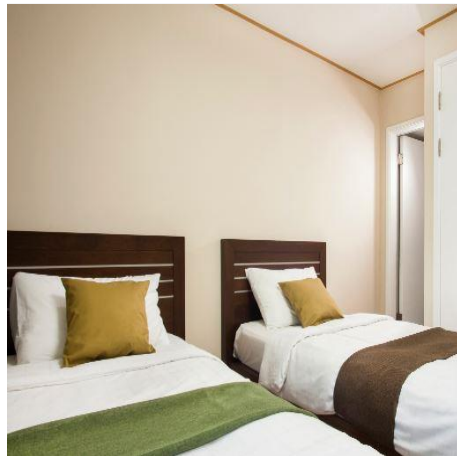
연락처	033-530-4800	설립연도	2017
소재지	강원도 강릉시 옥계면 헌화로 455-34		
홈페이지	www.hotel-topsten.co.kr		
객실타입	디럭스 패밀리 더블 (12평)	취사여부	취사불가
객실구조	원룸+화장실	기준인원	2인 / (최대 4인) (성인2+아동2)
체크인	15시	체크아웃	11시
부대시설	레스토랑, 스카이라운지, 피트니스, 수영장 등		
기타사항	<ul style="list-style-type: none"> ▪ 성인 2인 조식 포함 ※ 조식 추가: 성인 31,500원, 아동(만49개월~만12세) 22,500원 ▪ 침구(1SET) 추가시 1박당 33,000원, 엑스트라베드 추가불가 ▪ 수영장(아쿠아파크): 성인 20,000원, 아동(만36개월~만12세) 15,000원 ▪ 금진온천: 성인 10,000원, 아동(만36개월~만 12세) 6,000원 		

12. [강원/속초] 설악 한화리조트 (쏘라노)



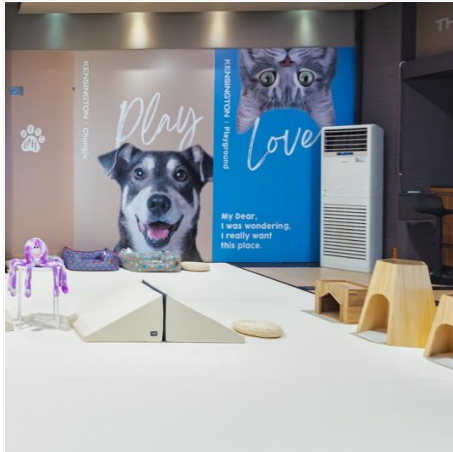
연락처	033-630-5500	설립연도	2011
소재지	강원도 속초시 미시령로2983번길 111		
홈페이지	www.hanwharesort.co.kr		
객실타입	디럭스 베드	취사여부	취사가능
객실구조	방 1+거실+화장실	기준인원	5인
체크인	15시	체크아웃	11시
부대시설	레스토랑, 편의점, 카페, 워터파크 등		
기타사항	<ul style="list-style-type: none"> ▪ 조식 미포함, 사전 예약 시 할인 적용 ※ 성인 : 27,000원 → 24,000원, 아동 : 14,000원 (초등학생) 유아 : 8,000원 (만36개월 ~만7세) ▪ 침구(1SET) 추가 시 1박당 10,000원 ▪ 워터파크(설악 워터피아) 30% 할인 		

13. [강원/평창] 휘닉스 평창



연락처	1577-0069	설립연도	1995
소재지	강원도 평창군 봉평면 태기로 174		
홈페이지	http://phoenixhnr.co.kr/pyeongchang/index		
객실타입	스위트(오렌지동)	취사여부	취사가능
객실구조	방 2+거실+화장실2	기준인원	5인
체크인	15시	체크아웃	11시
부대시설	레스토랑, 편의점, 카페, 워터파크 등		
기타사항	<ul style="list-style-type: none"> ▪ 조식 미포함 ※ 조식추가 : 성인 : 28,000원, 아동 : 15,000원 (초등학생) 유아 : 13,000원 (만36개월 ~만7세) ▪ 워터파크(블루캐니언) 30% 할인제공 ▪ 관광곤돌라 할인제공 [1인 12,000원 → 8,000원] 		

14. [충북/충주] 켄싱턴리조트(반려동물 동반 객실)



연락처	043-857-0055	설립연도	1997 *2023 리모델링
소재지	충청북도 충주시 양성면 산전장수 1길 103 켄싱턴리조트 충주		
홈페이지	www.kensington.co.kr		
객실타입	프리미어 펫 플러스 디럭스 펫 플러스	취사여부	취사불가
객실구조	방2+거실+화장실 방1+거실+화장실	기준인원	5인 4인
체크인	15시	체크아웃	11시
부대시설	펫 파크, 펫카페, 키즈 라운지, 야외 펫 수영장 등		
기타사항	<ul style="list-style-type: none"> ▪ 조식 미포함 ▪ 객실타입은 켄싱턴 리조트 예약 상황에 따라 배정 ▪ 반려동물 동반 객실로 일반 객실과는 달리 털 또는 냄새 발생 할 수 있음 		

15. [충남/태안] 아일랜드 리솜



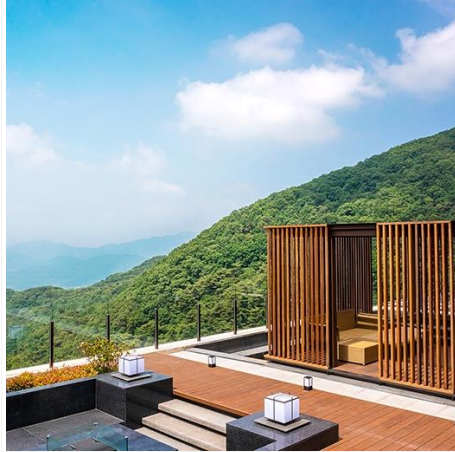
연락처	041-671-7000	설립연도	2001 *2020 리모델링
소재지	충청남도 태안군 안면읍 꽃지해안로 204		
홈페이지	www.resom.co.kr		
객실타입	S25 콘도형 (24평)	취사여부	취사가능
객실구조	방2+거실+화장실	기준인원	5인
체크인	15시	체크아웃	11시
부대시설	레스토랑, 사우나, 스파 등		
기타사항	<ul style="list-style-type: none"> ▪ 조식 미포함 ※ 조식 추가: 성인: 33,000원, 아동: 19,500원 (만7세~만12세), 유아: 9,000원 (만36개월~만6세) ▪ 침구(1SET) 추가 시 1박당 15,000원 ▪ 사우나 30%, 스파 30% 할인 		

16. [충남/예산] 스플라스 리솜



연락처	041-330-8000	설립연도	2005 *2020 리모델링
소재지	충청남도 예산군 덕산면 온천단지3로 45-7		
홈페이지	www.resom.co.kr		
객실타입	S25 콘도형 (23평)	취사여부	취사가능
객실구조	방2+거실+화장실	기준인원	5인
체크인	15시	체크아웃	11시
부대시설	레스토랑, 워터파크, 게임존 등		
기타사항	<ul style="list-style-type: none"> ▪ 조식 미포함 ※ 조식 추가: 성인: 33,000원, 아동: 19,500원 (만7세~만12세), 유아: 9,000원 (만36개월~만6세) ▪ 침구(1SET) 추가 시 1박당 15,000원 ▪ 사우나 30%, 스파 30% 할인 		

17. [충북/제천] 레스트리 리솜



연락처	043-649-6000	설립연도	2021
소재지	충청북도 제천시 백운면 금봉로 365		
홈페이지	www.resom.co.kr		
객실타입	S30 클린형 (28평)	취사여부	취사불가
객실구조	방2+거실+화장실2	기준인원	5인
체크인	15시	체크아웃	11시
부대시설	레스토랑, 키즈카페, 사우나, 스파 등		
기타사항	<ul style="list-style-type: none"> ▪ 조식 미포함 ※ 조식 추가: 성인: 33,000원, 아동: 19,500원 (만7세~만12세), 유아: 9,000원 (만36개월~만6세) ▪ 침구(1SET) 추가 시 1박당 15,000원 ▪ 사우나 30%, 스파 30% 할인 		

18. [충북/제천] 포레스트 리솜



연락처	043-649-6111	설립연도	2012
소재지	충청북도 제천시 백운면 금봉로 365		
홈페이지	www.resom.co.kr		
객실타입	S25 클린형 (24평)	취사여부	취사불가
객실구조	방+거실겸 침실+화장실	기준인원	5인
체크인	15시	체크아웃	11시
부대시설	레스토랑, 키즈카페, 사우나, 스파 등		
기타사항	<ul style="list-style-type: none"> ▪ 조식 미포함 ※ 조식 추가: 성인 : 33,000원, 아동 : 19,500원 (만7세~만12세), 유아: 9,000원 (만36개월~만6세) ▪ 침구(1SET) 추가 시 1박당 15,000원 ▪ 사우나 30%, 스파 30% 할인 		

19. [충남/아산] 스파포레 글램핑



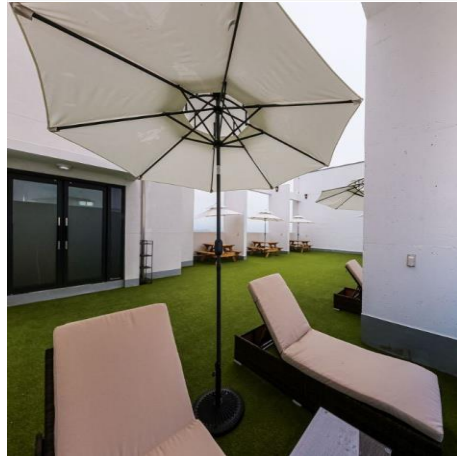
연락처	041-539-2000	설립연도	2022
소재지	충청남도 아산시 음봉면 아산 온천로 157번길 67		
홈페이지	www.kumhoresort.co.kr		
객실타입	휴그린 글램포레 (8평) (가로5.1m X 세로 5.7m)	취사여부	취사가능
객실구조	더블베드+화장실+샤워실+ 주방+리빙셀	기준인원	2인/(최대 4인)
체크인	15시	체크아웃	11시
부대시설	워터파크, 편의점, 잔디광장		
기타사항	<ul style="list-style-type: none"> ▪ 조식 미포함 ▪ 기준인원(2인) : 워터파크(아산스파비스) 2일 이용 포함 ▪ 기준인원 초과 1인 추가 비용 50% 할인 <ul style="list-style-type: none"> - 1인 2박기준 2만원(침구, 아산스파비스 2일 이용 포함) ▪ 비품 : 전자레인지, 냉장고, 주방도구, 식기류, 냉온풍기 ▪ 부가상품 : 그릴세트 3만원, 모닥불세트 3만원, 바베큐7~12만원 <p>※ 부가상품은 사전 전화 문의 및 예약 필수 ※ 개인화기 사용 및 외부 장작/ 장비 반입 불가</p>		

20. [충남/아산] 스파포레 카라반



연락처	041-539-2000	설립연도	2022
소재지	충청남도 아산시 음봉면 아산 온천로 157번길 67		
홈페이지	www.kumhoresort.co.kr		
객실타입	휴그린 코치맨 고정형 (5평) (가로2.3m X 세로 7.4m)	취사여부	취사가능
객실구조	소파베드+화장실+샤워실 +주방+리빙셀	기준인원	2인/(최대 4인)
체크인	15시	체크아웃	11시
부대시설	워터파크, 편의점, 잔디광장		
기타사항	<ul style="list-style-type: none"> ▪ 조식 미포함 ▪ 기준인원(2인) : 워터파크(아산스파비스) 2일 이용 포함 ▪ 기준인원 초과 1인 추가 비용 50% 할인 <ul style="list-style-type: none"> - 1인 2박기준 2만원(침구, 아산스파비스 2일 이용 포함) ▪ 비품 : 전자레인지, 냉장고, 주방도구, 식기류, 냉온풍기 ▪ 부가상품 : 그릴세트 3만원, 모닥불세트 3만원, 바베큐7~12만원 <p>※ 부가상품은 사전 전화 문의 및 예약 필수 ※ 개인화기 사용 및 외부 장작/ 장비 반입 불가</p>		

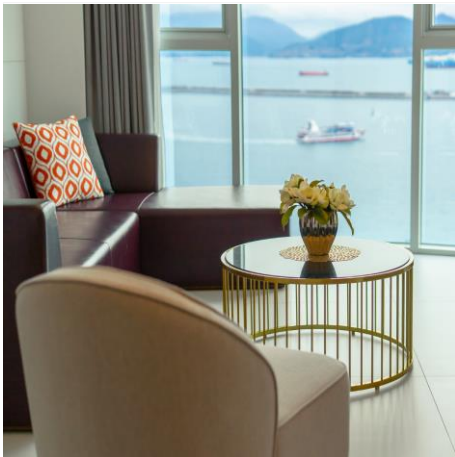
21. [충남/보령] 보령 쉐레르



※ 현재 리모델링으로 인하여 내/외부 사진 변경 예정

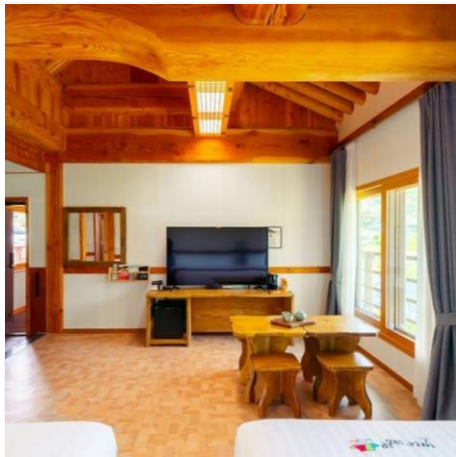
연락처	입력 예정	설립연도	2013 *2023 리모델링
소재지	충청남도 보령시 해수욕장8길 28		
홈페이지	입력 예정		
객실타입	패밀리 스위트	취사여부	불가
객실구조	방1+거실+화장실	기준인원	4인 / (최대 6인)
체크인	15시	체크아웃	11시
부대시설	레스토랑, 피트니스센터, 키즈파크, 코인세탁실, 라운지		
기타사항	<ul style="list-style-type: none"> ▪ 성인 4인 조식 무료제공 ※ 조식 추가 : 성인 : 25,000원, 아동 : 15,000원 (만3세~만7세) ▪ 인원(침구 포함) 추가 시 1박당 25,000원 (만7세 이상 부터) ※ 침구만 추가 시 1박당 20,000원 ▪ 피트니스센터 무료이용 ▪ 식음업장 10% 할인제공 ▪ 키즈파크 이용권 무료제공 		

22. [전남/여수] 베네치아 호텔



연락처	061-664-0001	설립연도	2018
소재지	전라남도 여수시 오동도로 61-13		
홈페이지	www.yeosuvenezia.com		
객실타입	디럭스 패밀리 더블 트윈 (11평)	취사여부	취사가능
객실구조	원룸+화장실	기준인원	4인 (성인2+아동2)
체크인	15시	체크아웃	11시
부대시설	레스토랑, 사우나, 수영장, 피트니스 등		
기타사항	<ul style="list-style-type: none"> ▪ 성인 2인 조식 포함 ※ 조식 추가 : 성인 : 34,000원, 아동 : 23,000원 (만37개월~만13세) (사전 예약 시 만13세 이상 20%할인, 만37개월 이상 10%할인) ▪ 취사도구 요청 시 3인 세트 무료, 추가 시 15,000원 요금 ▪ 특전 : 여수 돌산 갯김치 2kg 제공 (상황에 따라 변동 가능) 		

23. [전북/전주] 왕의 지밀



연락처	063-284-1004	설립연도	2018
소재지	전라북도 전주시 완산구 춘향로 5218-7		
홈페이지	royalroom.co.kr		
객실타입	정 3품 (14평)	취사여부	취사불가
객실구조	원룸+화장실 (더블베드2개)	기준인원	4인
체크인	16시	체크아웃	11시
부대시설	한식당, 카페, 전통놀이 체험		
기타사항	<ul style="list-style-type: none"> ▪ 2인 조식 포함 (황태 콩나물 국밥 단일 메뉴) ※ 조식 추가 시 10,000원에 제공 ▪ 일회용품 (칫솔, 치약, 면도기 등) 미지급 (프론트에서 일회용품 품목 별 개당 1,000원에 구입 가능) 		

24. [전북/부안] 모항해나루 가족호텔



연락처	063-580-0700	설립연도	2012
소재지	전라북도 부안군 변산면 모항해변길 73		
홈페이지	www.haenaruhotel.co.kr		
객실타입	스탠다드콘도 온돌형 스탠다드콘도 침대형	취사여부	가능
객실구조	원룸+화장실	기준인원	4인 / (최대 6인)
체크인	15시	체크아웃	11시
부대시설	레스토랑/카페/수영장/바베큐가든		
기타사항	<ul style="list-style-type: none"> ▪ 성인 2인 조식 포함 ※ 조식 추가: 성인 20,000원, 아동 : 15,000원 (만7세~만12세 이하) 유아: 9,000원 (만36개월~만6세) ▪ 인원 추가 비용 1인 : 5,500원 ▪ 침구(1SET) 추가 시 1박당 11,000원 ▪ 1박당 2만원 부대시설 이용 포인트 제공(현금 교환 불가) ※ 포인트 가능 업장: 바베큐장, 레스토랑, 커피숍, 수영장 등 ▪ 온돌형, 침대형 객실 랜덤 현장 배정 		

25. [제주/제주시] 한화리조트



연락처	1588-2299	설립연도	2003
소재지	제주도 제주시 명림로 575-107		
홈페이지	www.hanwharesort.co.kr		
객실타입	디럭스베드 (24평)	취사여부	취사가능
객실구조	방2+거실+화장실	기준인원	5인
체크인	15시	체크아웃	11시
부대시설	레스토랑, 카페, 사우나, 테라피(스파)		
기타사항	<ul style="list-style-type: none"> ▪ 조식 미포함, 사전 예약 시 할인 적용 ※ 성인 : 23,000원, 아동 : 14,000원 (만8세~만13세) 유아 : 9,500원 (만36개월~만7세) ▪ 침구(1SET) 추가 시 1박당 10,000원 ▪ 사우나 50%, 스파 테라피 40% 할인 		

26. [제주/제주시] 오션스위츠 호텔



연락처	064-720-6000	설립연도	2010
소재지	제주도 제주시 탐동 해안로 74		
홈페이지	www.oceansuites.kr		
객실타입	패밀리 더블 오션(14평) 패밀리 트윈 오션(14평)	취사여부	취사불가
객실구조	방1+거실+화장실 (더블+온돌방 or 더블+싱글+온돌방)	기준인원	4인
체크인	15시	체크아웃	12시
부대시설	레스토랑, 피트니스, 테라피(스파), 북클럽 등		
기타사항	<ul style="list-style-type: none"> ▪ 성인 2인 조식 포함 ※ 조식 추가: 성인 19,000원, 아동 12,000원 (만12세 이하) ▪ 디너 뷔페 30% 할인 ▪ 피트니스 무료이용 		

27. [제주/서귀포] 금호리조트



연락처	064-766-8000	설립연도	2002 * 2022 리모델링
소재지	제주도 서귀포시 남원읍 태위로 522-12		
홈페이지	www.kumhoresort.co.kr		
객실타입	스위트 프리미어(리모델링) (27평)	취사여부	취사가능
객실구조	방1+거실+화장실	기준인원	5인
체크인	14시	체크아웃	11시
부대시설	레스토랑, 수영장, 사우나, 노래연습장 등		
기타사항	<ul style="list-style-type: none"> ▪ 조식 미포함, 사전 예약 시 할인 적용 ※ 성인 : 20,000원, 아동 : 14,000원 (8세~13세) 유아 : 9,000원 (36개월~7세) ▪ 침구(1SET) 추가 시 1박당 5,000원 ▪ 사우나 40%, 수영장 40% 할인 		