



# 2019 SUMMER RESORT

KT 하계 휴양소 시설 안내서

A vertical photograph on the left side of the page shows a tropical resort. In the foreground, there are several tall palm trees. In the middle ground, a modern building with a dark, slatted facade is visible. The background shows a clear blue sky and a hint of the ocean. The overall lighting is bright and sunny.

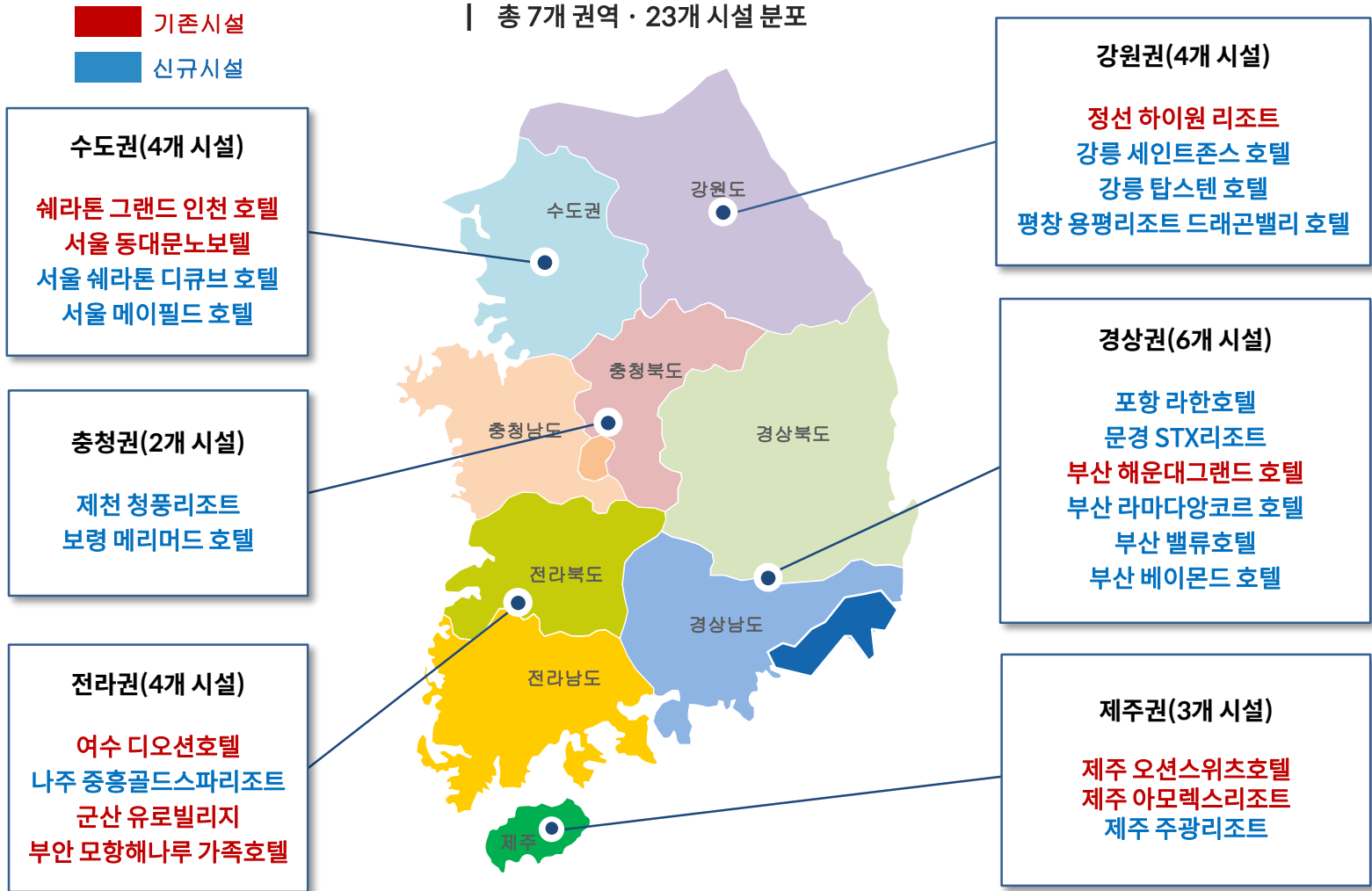
# CONTENTS

## 이용시설

1. 수도권: 웨라톤 그랜드
2. 강원권: 하이원리조트
3. 수도권: 동대문 노보텔
4. 강원권: 세인트존스호텔
5. 수도권: 웨라톤디큐브시티호텔
6. 강원권: 탑스텐호텔
7. 수도권: 메이필드호텔
8. 전라권: 여수디오션호텔
9. 전라권: 중흥골드스파리조트
10. 전라권: 유로빌리지
11. 전라권: 모항해나루가족호텔
12. 충청권: 청풍리조트
13. 충청권: 메리머드호텔
14. 강원권: 용평리조트
15. 부산권: 해운대 그랜드호텔
16. 부산권: 라마다양코르호텔
17. 부산권: 벨류호텔
18. 부산권: 베이몬드호텔
19. 경상권: 라한호텔포항
20. 경상권: 문경 STX리조트
21. 제주권: 오션스위츠호텔
22. 제주권: 아모렉스 리조트
23. 제주권: 주광리조트

## 권역 별 우수 휴양시설 공급

다양한 타입의 객실과 편리하고 유익한 부대시설 제공



# 시설안내서

| No | 지역     | 시설명           | 객실명                | 면적(평)    | 객실구조                     | 인원<br>(기준/최대)   | 취사<br>여부 | 조식                    | 객실수   | 운영본부  |
|----|--------|---------------|--------------------|----------|--------------------------|-----------------|----------|-----------------------|-------|-------|
| 1  | 인천 송도  | 쉐라톤 그랜드       | 디럭스                | 11       | 원룸+화장실                   | 4인/4인           | 불가       |                       | 25    | 네트워크  |
| 2  | 강원 정선  | 하이원리조트        | 힐콘도                | 30       | 방2+거실+화장실                | 4인/6인           | 가능       |                       | 15    |       |
| 3  | 서울 동대문 | 동대문노보텔        | 1베드룸 디럭스           | 16       | 방1+거실+화장실<br>(더블 또는 싱글2) | 2인/4인 (성인2+소인2) | 가능       | 4인 조식<br>(성인2+16세이하2) | 25    | 강북    |
| 4  | 강원 강릉  | 세인트존스호텔       | 수페리어 트윈            | 8.3      | 원룸+화장실                   | 3인/4인(성인2+유아2)  | 불가       |                       | 12    |       |
| 5  | 서울 영등포 | 쉐라톤디큐브호텔      | 디럭스                | 12       | 원룸+화장실                   | 3인/4인 (성인2+유아2) | 불가       |                       | 13    | 강남    |
| 6  | 강원 강릉  | 탑스텐호텔         | 디럭스패밀리 더블          | 12       | 원룸+화장실                   | 2인/4인           | 불가       |                       | 12/20 | 강남/서부 |
| 7  | 서울 강서  | 메이필드호텔        | 스위트                | 10       | 원룸+화장실                   | 3인/4인 (성인2+유아2) | 불가       | 2인 조식                 | 15    | 서부    |
| 8  | 전남 여수  | 여수디오션호텔       | 패밀리 트윈             | 7        | 원룸(싱글3)+화장실              | 3인/4인(성인2+유아2)  | 불가       |                       | 12    | 전남    |
| 9  | 전남 나주  | 중흥골드스파리조트     | 콘도형                | 19       | 방1+거실+화장실                | 4인/6인           | 가능       |                       | 13    |       |
| 10 | 전북 군산  | 유로빌리지         | 콘도형                | 27       | 방2+거실+화장실                | 4인/6인           | 가능       |                       | 14    | 전북    |
| 11 | 전북 부안  | 모항해나루가족호텔     | 콘도형                | 19       | 원룸+화장실                   | 4인/6인           | 가능       |                       | 7     |       |
| 12 | 충북 제천  | 청풍리조트(콘도)     | 힐콘도                | 18       | 방1+거실+화장실                | 4인/5인           | 가능       |                       | 8     | 충북    |
| 13 | 충남 보령  | 메리머드호텔        | 스탠다드               | 7        | 원룸(더블+싱글)+화장실            | 3인/4인(성인2+소인2)  | 불가       | 2인 조식                 | 13    | 충남    |
|    |        |               | 디럭스                | 12       | 방1+거실+화장실                | 4인/4인           |          |                       | 7     |       |
| 14 | 강원 평창  | 용평리조트 드래곤밸리호텔 | 호텔/패밀리트윈           | 12       | 원룸+화장실                   | 3인/4인(성인2+유아2)  | 불가       |                       | 10    | 강원    |
| 15 | 부산 해운대 | 해운대그랜드호텔      | 디럭스                | 11       | 원룸+화장실                   | 3인/4인(성인2+소인2)  | 불가       |                       | 17    | 부산    |
| 16 | 부산 해운대 | 라마다양코르호텔      | 코너스위트              | 11       | 원룸+화장실                   | 3인/4인(성인2+소인2)  | 불가       |                       | 9     |       |
| 17 | 부산 영도  | 벨류호텔          | 커넥팅룸               | 16       | 방2+거실+화장실2 (싱글4)         | 4인/4인           | 불가       |                       | 10    |       |
| 18 | 부산 해운대 | 베이몬드호텔        | 디럭스 트윈             | 11       | 원룸+화장실                   | 3인/4인(성인2+유아2)  | 불가       |                       | 5     |       |
| 19 | 경북 포항  | 라한호텔 포항       | 스위트                | 14       | 방1+거실+화장실                | 4인/5인           | 불가       |                       | 8     | 대구    |
| 20 | 경북 문경  | 문경stx리조트      | 디럭스                | 27       | 방1+거실+화장실                | 4인/4인           | 가능       |                       | 15    |       |
| 21 | 제주시    | 오션스위츠호텔       | 패밀리                | 15       | 방1+거실+화장실                | 4인/4인           | 불가       |                       | 23    | 제주    |
| 22 | 제주시    | 아모렉스리조트       | 24평/분관<br>10평/스탠다드 | 24<br>10 | 원룸+화장실<br>방1+거실+화장실2     | 4인/6인           | 가능       |                       | 12    |       |
| 23 | 제주시    | 주광리조트         | 콘도형                | 15       | 방1+거실+화장실                | 4인 /5인          | 가능       |                       | 10    |       |

## 1. [ 수도권 ] 웨라톤 그랜드 인천 호텔



- | 시설명 웨라톤 그랜드 인천
- | 소재지 인천광역시 연수구 컨벤시아대로 153
- | 연락처 / 홈페이지 032-835-1000 / <http://www.sheratongrandincheon.com>
- | 체크인 / 체크아웃 15시 / 12시
- | 객실 타입 11평 디럭스 / **취사불가**
- | 객실 구조 원룸(더블+더블)+화장실
- | 정원 기준4인/최대4인
- | 추가이용금액 \*인원/침구추가 불가 \*조식추가 : 24,200원(29% 할인)
- | 부대시설 컨시어지 서비스, 피트니스 센터, 더 스파, 웨라톤 클럽라운지, 수영장, 사우나 등
- | 주변관광지 송도 체험 학습코스, 송도 미래길, 생태체험코스, 인천시내 전통코스, 키즈플렉스, 송도 센트럴파크, 송도한옥마을, 해돋이 공원 등
- | 준공년도 2009년 (2015년 리모델링)
- | 부가서비스 \*수영장, 사우나, 피트니스센터 1일1회 무료  
\*레스토랑(피스트,유에베네,미야비) 15% 할인

▼부대시설



▼주변관광지



▼객실사진



## 2. [ 강원권 ] 하이원리조트



- | 시설명 하이원리조트
- | 소재지 강원도 정선군 고한읍 하이원길 424
- | 연락처/홈페이지 1588-7789 / <http://www.high1.com>
- | 체크인/체크아웃 15시 / 11시
- | 객실타입 30평 힐콘도-슈페리어(침실 or온돌) / **취사가가능**
- | 객실구조 방2+거실+화장실
- | 정원 기준4인/최대6인
- | 추가이용금액 \*침구 : 11,000원(1채당) \*인원 : 5,000원(1인당) \*조식 : 22,000원(마운틴콘도)
- | 부대시설 워터파크, 관광 곤돌라, 사우나, 스파, 유아놀이방, 레스토랑, 실내 양궁장 등
- | 주변관광지 레일바이크, 화암동굴, 고한 모노레일, 정암사, 함백산, 용연동굴, 운암정 등
- | 준공년도 2010년
- | 부가서비스 \*워터월드 주중40%/주말30%할인 \*관광곤돌라 주중50%/주말30%할인

▼부대시설



▼주변관광지



▼객실사진



## 3. [ 수도권 ] 노보텔 엠베서더 서울 동대문(기가지니 호텔)



- | 시설명 노보텔 엠베서더 서울 동대문
- | 소재지 서울특별시 중구 을지로 238
- | 연락처/ 홈페이지 02-3425-8000 / <https://www.ambatel.com/novotel/dongdaemun>
- | 체크인/ 체크아웃 15시 / 12시
- | 객실 타입 16평 디럭스 / **취사가능**
- | 객실 구조 방1(더블or트윈)+거실+화장실
- | 정원 기준2인/최대4인 (성인2+소인2)
- | 추가 이용 금액 \*침구추가: 33,000원(1채당) \*엑스트라베드: 55,000원(1인당)  
\*조식 추가인원: KT 직원 할인가 제공(사원증지참)-성인 22,000원
- | 부대시설 레스토랑, 루프탑, 바, 피트니스 센터, 수영장, 사우나, 연회장, 키즈룸 등
- | 주변 관광지 동대문, 창경궁, 인사동, 청계천, 남대문, 대학로 공연 거리, 명동 등
- | 준공년도 2018년
- | 부가서비스 **\* 1박당 4인(성인2+16세이하 2인)조식 제공**  
**\*실내 수영장(1일1회), 루프탑 수영장(성인), 키즈존 무료**  
**\*피트니스,건식사우나 무료**

▼부대시설



▼주변관광지



▼객실사진



## 4. [ 강원권 ] 세인트존스 호텔



|            |   |  |
|------------|---|--|
| 시설명        | 세인트존스호텔   |  |
| 소재지        | 강원도 강릉시 창해로 307 (강문동 1-1)   |  |
| 연락처 / 홈페이지 | 033-660-9000 / <a href="https://stjohns.co.kr">https://stjohns.co.kr</a>                            |  |
| 체크인 / 체크아웃 | 16시 / 11시   |  |
| 객실 타입      | 8.3평 Superior Twin(더블+싱글) / <b>취사불가</b>   |  |
| 객실 구조      | 원룸+화장실 (시티전망)   |  |
| 정원         | 기준3인/최대4인 (성인2+유아2)   |  |
| 추가 이용 금액   | *인원/침구추가 불가    *조식추가 : 25,000원(16%할인)   |  |
| 부대 시설      | 인피니티풀, 피트니스 센터, 비즈니스 센터, 스파, 사우나, 편의점 등   |  |
| 주변 관광지     | 경포 해수욕장, 허난설헌기념관, 송정해수욕장, 허브나라, 강문숫대다리 등  |  |
| 준공년도       | 2018년   |  |
| 부가서비스      | *인피니티풀 할인(35,000원→30,000원)    *피트니스센터 무료<br>*플레이버 레스토랑 10%할인 또는 맥주1잔 제공<br>*사우나 할인(성인8,000원→7,000원) |  |

▼부대시설



▼주변관광지



경포 해수욕장

▼객실사진



허브나라





## 5. [ 수도권 ] 웨라톤 디큐브시티 호텔



- | 시설명 웨라톤 디큐브시티 호텔
- | 소재지 서울특별시 구로구 경인로 662 디큐브 시티
- | 연락처 / 홈페이지 02-2211-2000 / <http://www.sheratonseouldcubecity.co.kr>
- | 체크인 / 체크아웃 16시 / 12시
- | 객실타입 12평 디럭스(더블+더블) / **취사불가**
- | 객실구조 원룸+화장실
- | 정원 기준3인/최대4인 (성인2+유아2)
- | 추가요금액 \*인원/침구추가 불가 \*조식추가 : 25,300원(43%할인)
- | 부대시설 수영장, 스파, 사우나, 피트니스센터, 레스토랑, 스크린골프 등
- | 주변관광지 남산타워, 광화문, 푸른수목원, 고척그린공원, 광명햇살광장, 향동철길 등
- | 준공년도 2010년
- | 부가서비스 \*수영장, 피트니스센터 무료

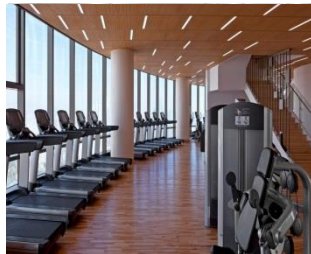
▼부대시설



▼주변관광지



▼객실사진



## 6. [ 강원권 ] 탑스텐 호텔



- | 시설명    탑스텐 호텔
- | 소재지    강릉 강동면 현화로 455-34
- | 연락처/홈페이지    033-530-4800 / <https://www.hotel-topsten.co.kr/>
- | 체크인/체크아웃    15시 / 11시
- | 객실타입    12평 Deluxe Family(더블+더블) / **취사불가**
- | 객실구조    원룸+화장실
- | 정원        기준2인/최대4인
- | 추가이용금액    \*인원추가무료    \*침구추가: 33,000원    \*조식추가: 25,650원(10%할인)
- | 부대시설    금진온천, 아쿠아파크, 스크린골프, 노래방, VR존, 키즈존, 편의점, 피트니스센터, 코인 세탁실, 비즈니스 센터, 카페&라운지, 스카이라운지 등
- | 주변관광지    현화로 드라이브코스, 정동심곡 바다부채길, 심곡항, 금진해변, 35코스 등
- | 준공년도    2017년
- | 부가서비스    \*피트니스센터, 키즈존 무료 \*노래방, 스크린골프, VR 20% 할인

### ▼부대시설



### ▼주변관광지



### ▼객실사진



## 7. [ 수도권 ] 메이필드 호텔(기가지니 호텔)



|            |  |
|------------|--|
| 시설명        | 메이필드 호텔  |
| 소재지        | 서울시 강서구 방화대로 94  |
| 연락처 / 홈페이지 | 02-2660-9000 / <a href="http://www.mayfield.co.kr">http://www.mayfield.co.kr</a> |
| 체크인 / 체크아웃 | 15시 / 11시  |
| 객실 타입      | 10평 스위트 / <b>취사불가</b>  |
| 객실 구조      | 원룸+화장실   |
| 정원         | 기준3인/최대4인(성인2+유아2)   |
| 추가 이용 금액   | *침구 1채 무료제공 *조식추가: 22,000원(44%할인)  |
| 부대 시설      | 수영장, 휘트니스, 스파, 캐슬테라스, 풋살구장, 산책로, 레스토랑, 로비라운지, 베이커리, 골프연습장 등                      |
| 주변 관광지     | 서울월드컵경기장, 송례문, 덕수궁, 전쟁기념관, 국립중앙박물관 등   |
| 준공년도       | 2002년(2011년 리모델링)  |
| 부가서비스      | <b>*1박당 2인조식 제공</b><br><b>*수영장, 피트니스센터 무료 *사우나 50% 할인</b>                        |

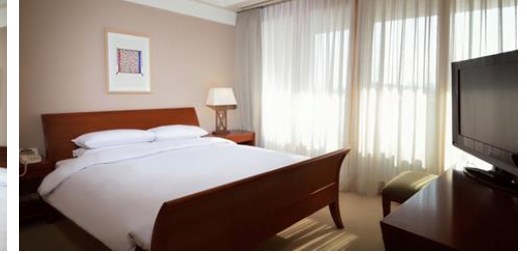
▼부대시설



▼주변관광지



▼객실사진



## 8. [ 전라권 ] 여수 디오션호텔



|          |   |
|----------|---|
| 시설명      | 디오션 호텔  |
| 소재지      | 전라남도 여주시 소호로 295(소호동)   |
| 연락처/홈페이지 | 1588-0377 / <a href="https://theoceanresort.co.kr">https://theoceanresort.co.kr</a> |
| 체크인/체크아웃 | 14시 / 11시   |
| 객실타입     | 7평 패밀리트윈 / <b>취사불가</b>  |
| 객실구조     | 원룸(싱글3)+화장실   |
| 정원       | 기준3인/최대4인(성인2+유아2)  |
| 추가요금액    | *인원/침구 추가 불가 *조식추가: 15,000원(40%할인)  |
| 부대시설     | 워터파크, 레스토랑, 비즈니스센터, 카페, 사우나, 노래방, 편의점, ATM 등  |
| 주변관광지    | 오동도, 해상 케이블카, 아쿠아플라넷, 금오도, 돌산대교, 여수낭만포차거리 등   |
| 준공년도     | 2012년 (리모델링: 2017년)   |
| 부가서비스    | <b>*사우나 50%</b> *수영장 40%할인  |

▼부대시설



▼주변관광지



▼객실사진



## 9. [ 전라권 ] 나주 중흥골드스파리조트



|          |   |
|----------|---|
| 시설명      | 중흥골드스파리조트   |
| 소재지      | 전라남도 나주시 다도면 나주호로 588-184   |
| 연락처/홈페이지 | 1688-5200 / <a href="http://www.jhgoldresort.co.kr">http://www.jhgoldresort.co.kr</a> |
| 체크인/체크아웃 | 15시 / 11시   |
| 객실타입     | 19평 콘도형 / <b>취사가능</b>   |
| 객실구조     | 방1+거실+화장실   |
| 정원       | 기준4인/최대6인   |
| 추가요금액    | *침구추가: 10,000(1채당) *인원추가비용 없음<br>*조식추가: 주중 8,000원-20,000원 (메뉴마다 상이함)                  |
| 부대시설     | 워터락, 수상스포츠, 골프장, 레스토랑, 노래방, 슈퍼마켓 & 편의점 의무실, 스파  |
| 주변관광지    | 나주영상테마파크, 운흥사, 도래마을, 불회사, 만연폭포, 구암폭포 등  |
| 준공년도     | 2007년   |
| 부가서비스    | *워터파크 35% 할인 *사우나 50% 할인  |

▼부대시설



▼주변관광지



▼객실사진



## 10. [ 전라권 ] 유로빌리지



- | 시 설 명 유로빌리지
- | 소 재 지 전북 군산시 옥구읍 신장길 26
- | 연락처 / 홈페이지 063-471-1112 / <http://www.gunsanvill.co.kr>
- | 체크인 / 체크아웃 15시 / 12시
- | 객 실 타 입 27평 콘도형 / **취사가능**
- | 객 실 구 조 방2+거실+화장실
- | 정 원 기준4인/최대6인
- | 추 가 이 용 금 액 \*침구추가: 10,000원(50%할인/1채당) \*인원추가: 10,000원(50%할인/1인당)  
\*조식추가: 8,000원
- | 부 대 시 설 개별 바비큐, 족구장, 세미나실, 바비큐장, 편의점, 퍼팅연습장
- | 주 변 관 광 지 월명공원, 은파관광지, 오성산, 새만금방조제, 금강하구언 청새조망지, 선유도 새만금방조제 등
- | 준 공 년 도 2008년
- | 부 가 서 비 스 \*바베큐이용료 35%할인

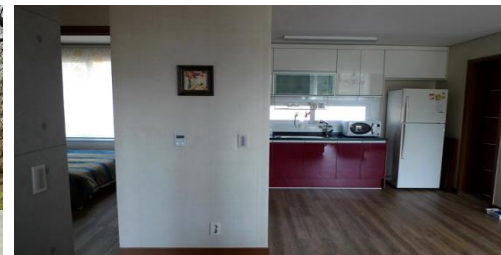
▼부대시설



▼주변관광지



▼객실사진



## 11. [ 전라권 ] 모항해나루가족호텔



- | 시설명     부안 모항해나루가족호텔
- | 소재지     전라북도 부안군 변산면 모항해변길 73
- | 연락처 / 홈페이지   063-580-0700 / <http://www.haenaruhotel.co.kr>
- | 체크인 / 체크아웃   15시 / 11시
- | 객실 타입   19평 스탠다드 콘도형 / **취사가능**
- | 객실 구조   원룸+화장실
- | 정원        기준4인/최대6인
- | 추가요금액   \*침구추가:11,000원(1채당) \*인원:5,500원(1인당) \*조식추가:11,000원(단품)
- | 부대시설   수영장, 바베큐가든, 전망대, 게임존, 레스토랑, 노래주점, 편의점, 커피숍 등
- | 주변관광지   모항 해수욕장, 부안 자연생태공원, 위도 마실길, 내소사 등
- | 준공년도   2012년
- | 부가서비스   **\*수영장 50% 할인**

▼부대시설

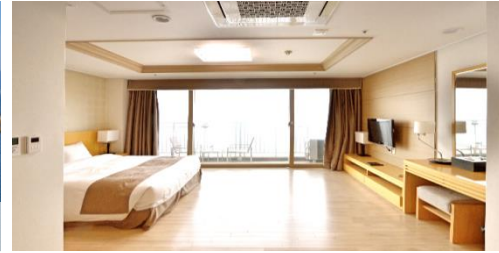


▼주변관광지



모항 해수욕장

▼객실사진



부안 자연생태공원



## 12. [ 충청권 ] 청풍리조트



- | 시설명      청풍리조트
- | 소재지      충북 제천시 청풍면 청풍호로 1763
- | 연락처 / 홈페이지   043-640-7000 / <https://www.cheongpungresort.co.kr>
- | 체크인 / 체크아웃   15시 / 11시
- | 객실 타입   18평 힐하우스 / **취사가가능**
- | 객실 구조   방1+거실+화장실
- | 정원        기준4인/최대5인
- | 추가이용금액   \*침구추가(인원추가포함) : 11,500원(1채당)  
\*조식추가 : 주중 11,000원-15,000원 (메뉴별 상이)/주말 18,000원(뷔페)
- | 부대시설   한방사우나, 편의점, 수영장, 비즈니스센터, 카페 등
- | 주변관광지   충주호, 청풍문화재단지, 의림지, 월악산, 박달재 등
- | 준공년도   2000년
- | 부가서비스   \*야외수영장, 사우나 50% 할인

▼부대시설



▼주변관광지



▼객실사진





## 13. [ 충청권 ] 보령 메리머드 호텔



|          |  |
|----------|--|
| 시설명      | 메리머드 호텔  |
| 소재지      | 충남 보령시 해수욕장8길 52   |
| 연락처/홈페이지 | 041-933-3366 / <a href="http://merrymud.co.kr">http://merrymud.co.kr</a> |
| 체크인/체크아웃 | 15시 / 11시  |
| 객실타입     | ①7평 스탠다드 ②12평 디럭스더블 / <b>취사불가</b>  |
| 객실구조     | ① 원룸(더블+싱글)+화장실 ②방1+거실+화장실   |
| 정원       | ① 기준 3인(최대4인 / 성인2+유아2) ② 기준 4인(최대4인)                                    |
| 부대시설     | 카페, 주차장 등  |
| 추가요금액    | *요청 시 침구1채 무료 *조식추가: 15,000원   |
| 주변관광지    | 개화예술공원, 석탄박물관, 심연동성주계곡, 갯벌체험장, 짚트랙 등                                     |
| 준공년도     | 2018년  |
| 부가서비스    | <b>* 2인조식 제공</b>   |

▼부대시설



▼주변관광지



▼객실사진



## 14. [ 강원권 ] 용평리조트 드래곤밸리 호텔



|            |   |
|------------|---|
| 시설명        | 용평리조트 드래곤밸리 호텔  |
| 소재지        | 강원도 평창군 대관령면 올림픽로 715(구 용산리 130)  |
| 연락처 / 홈페이지 | 1588-0009 / <a href="http://www.yongpyong.co.kr">http://www.yongpyong.co.kr</a> |
| 체크인 / 체크아웃 | 14시 / 11시   |
| 객실 타입      | 12평 디럭스 패밀리트윈(더블+싱글) / <b>취사불가</b>  |
| 객실 구조      | 원룸+화장실  |
| 정원         | 기준3인/최대4인(성인2+유아2)  |
| 추가요금액      | *인원추가불가 *침구추가: 2만원(1채당) *조식추가: 22,500원(10%할인)                                   |
| 부대시설       | 워터파크, 골프, 스키/보드, 수영장, 피트니스 센터, 사우나, 찜질방, 편의점, 노래방, 볼링장, 당구장, 레스토랑, 스크린 골프장 등    |
| 주변관광지      | 발왕산 관광케이블카, 루지, 마운틴 코스터, 양떼 목장, 하늘공원 등  |
| 준공년도       | 2000년 (2017 리모델링)   |
| 부가서비스      | *워터파크 피크 아일랜드 40%할인 *호텔 실내수영장 50% 할인<br>*관광곤돌라 30%할인                            |

▼부대시설

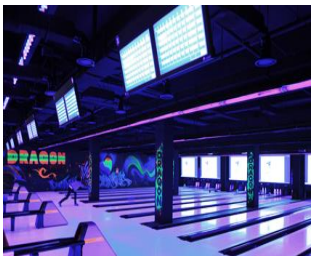


▼주변관광지

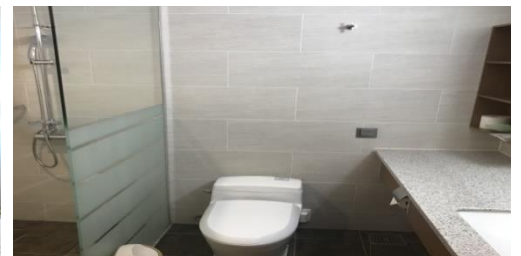


마운틴 코스터

▼객실사진



양떼목장



## 15. [ 부산권 ] 해운대그랜드호텔



- | 시설명    해운대 그랜드호텔
- | 소재지    부산광역시 해운대구 해운대해변로 217
- | 연락처 / 홈페이지    051-740-0114 / <http://www.haeundaegrandhotel.com>
- | 체크인 / 체크아웃    15시 / 11시
- | 객실 타입    11평 디럭스(더블+싱글) / **취사불가**
- | 객실 구조    원룸+화장실(바다전망)
- | 정원        기준3인/최대4인(성인2+유아2)
- | 추가요금액    \*요청 시 엑스트라베드 1채 무료제공    \*조식추가 : 33,300원
- | 부대시설    로비라운지, 레스토랑, 피트니스센터, 대수영장, 웨딩홀, 연회장, 플라워샵 등
- | 주변관광지    해운대해수욕장, 송림공원, 포장마차촌, 아쿠아리움, 더베이101 등
- | 준공년도    1996년 (2015 리모델링)
- | 부가서비스    \*대수영장 1박당 1회, 피트니스 무료    \*사우나 50% 할인

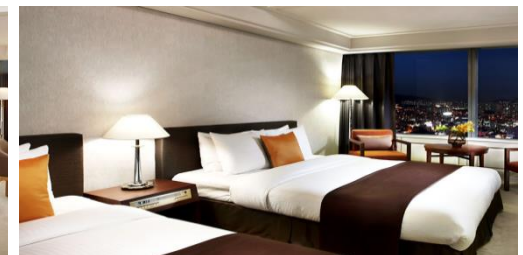
▼부대시설



▼주변관광지



▼객실사진



## 16. [ 부산권 ] 라마다앙코르호텔



- | 시설명 라마다 앙코르 해운대
- | 소재지 대한민국 부산광역시 해운대구 구남로 9
- | 연락처 / 홈페이지 051-610-3000 / <http://www.ramadaencorehaeundae.com>
- | 체크인 / 체크아웃 15시 / 11시
- | 객실 타입 11평 코너스위트(더블+싱글) / **취사불가**
- | 객실 구조 원룸+화장실
- | 정원 기준3인/최대4인(성인2+유아2)
- | 추가요금액 \*요청 시 엑스트라베드 1채 무료제공 \*조식추가 : 17,600원(20%할인)
- | 부대시설 피트니스센터, 미팅룸, 코인노래방, 루프탑바, 레스토랑 등
- | 주변관광지 해운대 해수욕장, 센텀시티, 광안대교, 광안리해수욕장, 해동 용궁사 등
- | 준공년도 2017년
- | 부가서비스 \*36개월 이하 조식 무료 \*피트니스 무료

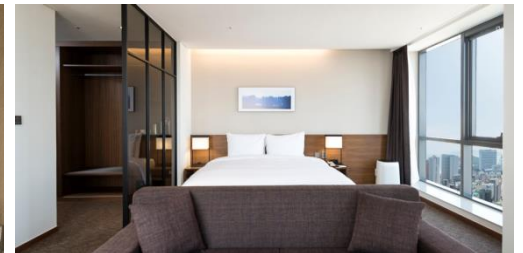
▼부대시설



▼주변관광지



▼객실사진



## 17. [ 부산권 ] 밸류호텔



- | 시설명      밸류호텔
- | 소재지      부산광역시 영도구 태종로 45
- | 연락처/홈페이지      051-960-5500 / <http://www.valuehotelbusan.com>
- | 체크인/체크아웃      15시 / 11시
- | 객실타입      16평 디럭스 커넥팅 룸 / **취사불가**
- | 객실구조      방2+화장실2
- | 정원      기준4인/최대4인
- | 추가요금액      \*조식추가: 16,200원(10%할인)
- | 부대시설      세탁실, 편의점, 연회장, 회의실, 테라스정원, 루프탑, 피트니스, 레스토랑 등
- | 주변관광지      용두산공원, 감천문화마을, 송도 해상케이블카, 태종대, 흰여울 문화마을 등
- | 준공년도      2018년
- | 부가서비스      \*피트니스 무료    \*콘트란셰리에(1층베이커리&커피) 20% 할인

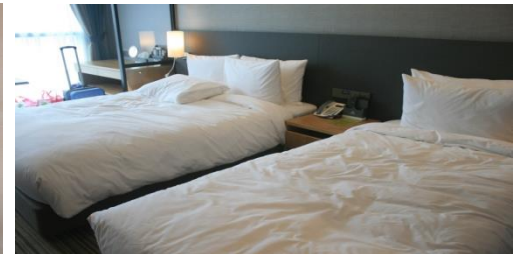
▼부대시설



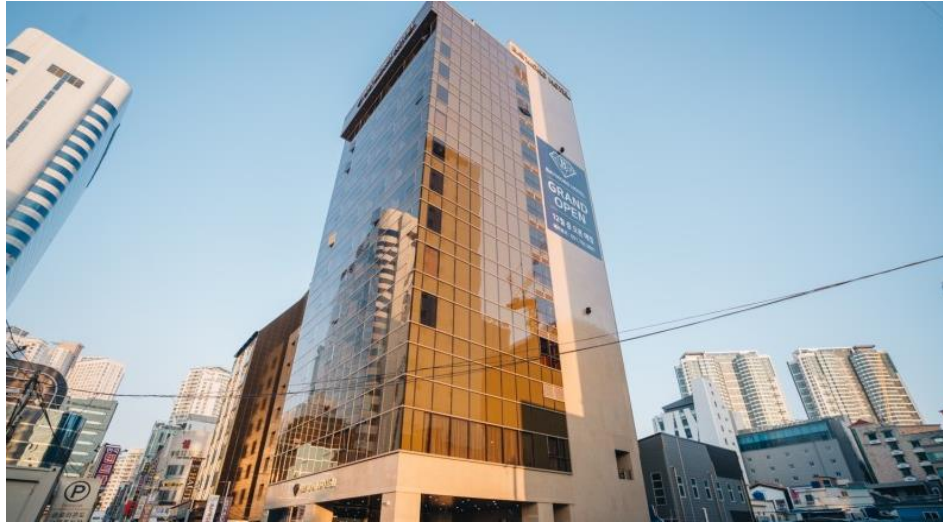
▼주변관광지



▼객실사진



## 18. [ 부산권 ] 베이몬드 호텔(기가지니 호텔)



|            |  |
|------------|--|
| 시설명        | 베이몬드 호텔  |
| 소재지        | 부산 해운대구 해운대해변로 209번가길 27   |
| 연락처 / 홈페이지 | 051-702-0001 / <a href="http://www.baymond.co.kr">http://www.baymond.co.kr</a> |
| 체크인 / 체크아웃 | 15시 / 11시  |
| 객실 타입      | 11평 디럭스 트윈(킹+싱글) / <b>취사불가</b>   |
| 객실 구조      | 원룸+화장실   |
| 정원         | 기준3인/최대4인(성인2+유아2)   |
| 추가요금액      | *인원추가: 30,000원 *침구추가 불가 *조식추가:15,000원(25%할인)                                   |
| 부대시설       | 베이 루프탑, 몬드 레스토랑, 셀프세탁실, 비즈니스존 등  |
| 주변관광지      | 해운대 해수욕장, 해운대역 10분, 씨라이프부산아쿠아리움, 동백섬, 달맞이 등                                    |
| 준공년도       | 2019년  |
| 부가서비스      | *루프탑 수영장, 비즈니스센터, 셀프 세탁실 무료  |

▼부대시설



▼주변관광지



▼객실사진



## 19. [ 경상권 ] 라한호텔



|          |  |
|----------|--|
| 시설명      | 라한호텔 포항  |
| 소재지      | 경북 포항시 북구 삼호로 265, 1   |
| 연락처/홈페이지 | 054-230-7000 / <a href="http://www.hotelpohang.co.kr/">http://www.hotelpohang.co.kr/</a> |
| 체크인/체크아웃 | 15시 / 11시  |
| 객실타입     | 14평 패밀리 스위트 / <b>취사불가</b>  |
| 객실구조     | 방1+거실+화장실(바다전망)  |
| 정원       | 기준4인/최대5인  |
| 추가요금액    | *엑스트라베드 1채 무료제공(인원추가비용없음)<br>*조식추가: 15,000원(16%할인,사전예약 시)                                |
| 부대시설     | 레스토랑, 비즈니스센터, 편의점, 주차장, 연회장, 웨딩홀, 커피숍, 키즈카페 등  |
| 주변관광지    | 영일대해수욕장, 영일대전망대, 환호공원, 포항시립미술관, 전통놀이공원 등   |
| 준공년도     | 2015년  |
| 부가서비스    | <b>*전 객실 오션뷰 *체크아웃 한시간 연장 서비스</b>  |

▼부대시설

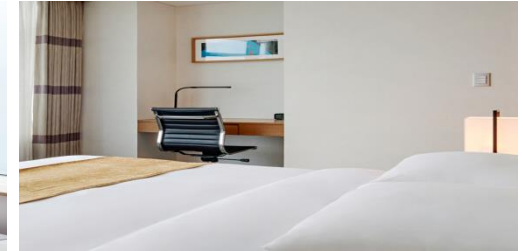


▼주변관광지

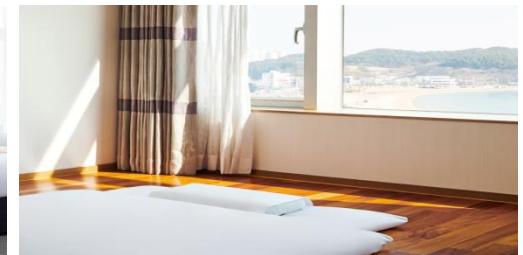
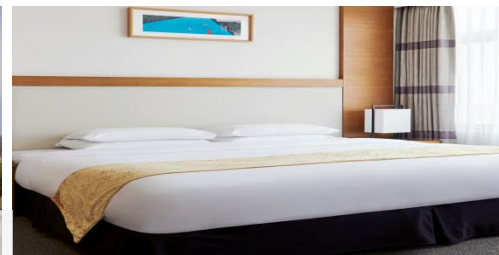


영일대해수욕장

▼객실사진



환호공원



## 20. [ 경상권 ] 문경 STX리조트



- | 시설명 STX 리조트
- | 소재지 경상북도 문경시 농암면 청화로 509
- | 연락처 / 홈페이지 054-460-5000 / <http://www.stxresort.com>
- | 체크인 / 체크아웃 14시 / 11시
- | 객실타입 27평 디럭스 / **취사가능**
- | 객실구조 방1+거실+화장실
- | 정원 기준4인/최대4인
- | 추가요금액 \*침구 : 15,000원(1채당) \*인원추가불가 \*조식 : 20,000원(주말)/주중조식없음
- | 부대시설 노래연습장, 비즈니스 센터, 편의점, 카페 테라스, 스파 산토리니, 레스토랑, 스낵 바
- | 주변관광지 문경새재도립공원, 대야산, 자연휴양림, 오미자테마터널, 주흘산, 문경온천 등
- | 준공년도 2008년(2015년 리모델링)
- | 부가서비스 \*스파 50% 할인

▼부대시설



▼주변관광지



▼객실사진





## 21. [ 제주권 ] 오션스위츠호텔



- | 시설명 제주 오션스위츠 호텔
- | 소재지 제주특별자치도 제주시 탐동 해안로 74
- | 연락처 / 홈페이지 064-720-6000 / <https://www.oceansuites.kr/>
- | 체크인 / 체크아웃 14시 / 12시
- | 객실타입 15평 럭셔리 / **취사불가**
- | 객실구조 방1(더블+침구or더블+싱글+침구)+거실+화장실(바다전망)
- | 정원 기준4인/최대4인
- | 추가요금액 \*인원추가: 20,000원 \*침구추가: 20,000원  
\*조식추가: 19,000원(20%할인, 사전예약 시)
- | 부대시설 레스토랑, 피트니스 센터, 테라피센터, 명품관, 연회장, 편의점 등
- | 주변관광지 협재 해수욕장, 함덕 해수욕장, 비자림, 새별오름, 한림공원, 사려니숲길 에코랜드 테마파크 등
- | 준공년도 2010년
- | 부가서비스 \*피트니스무료 \*조식 47개월미만 무료

▼부대시설



▼주변관광지



▼객실사진



## 22. [ 제주권 ] 아모렉스리조트



|            |  |
|------------|--|
| 시설명        | 아모렉스리조트  |
| 소재지        | 제주특별자치도 제주시 도두 1동 1742번지   |
| 연락처 / 홈페이지 | 064-711-0125 / <a href="http://www.amoureux.kr">http://www.amoureux.kr</a> |
| 체크인 / 체크아웃 | 15시 / 11시  |
| 객실 타입      | ①10평 스탠다드(1팀당 2객실 배정) ②24평 패밀리 / <b>취사가가능</b>                              |
| 객실 구조      | ①원룸+화장실 ②방1+거실+화장실2  |
| 정원         | 기준4인/최대6인  |
| 추가요금액      | *침구추가: 10,000원(1채당) *인원추가: 10,000원(1인당) *조식추가: 7,000원                      |
| 부대시설       | 수영장, 스카이라운지, 피트니스센터, 키즈룸, 편의점, 세탁실, 세미나룸 등                                 |
| 주변관광지      | 도두항, 도두봉, 장안사, 제주요트투어, 도두등대 등  |
| 준공년도       | 2012년(2016년 리모델링)  |
| 부가서비스      | <b>*야외수영장, 키즈룸, 피트니스 무료</b>  |

▼부대시설



▼주변관광지



도두봉



도두등대

▼객실사진



① 10평 스탠다드



② 24평 패밀리



① 10평 스탠다드



② 24평 패밀리

## 23. [ 제주권 ] 주광리조트



- | 시설명 주광리조트
- | 소재지 제주 제주시 조천읍 함덕3길 17
- | 연락처 / 홈페이지 064-782-3735 / <http://jukwangresort.com>
- | 체크인 / 체크아웃 15시 / 11시
- | 객실타입 15평 콘도형 (B,C타입) / **취사가가능**
- | 객실구조 방1(침대 or 온돌)+거실+화장실
- | 정원 기준4인 / 최대5
- | 추가요금액 \*침구추가: 10,000만원 \*인원추가: 10,000원
- | 부대시설 수영장, 바비큐장, 카페테리아 등
- | 주변관광지 함덕해수욕장, 성산일출봉, 우도, 섭지코지, 혼인지 등
- | 준공년도 2017년
- | 부가서비스 **\*야외수영장 무료**

▼부대시설



▼주변관광지



함덕해수욕장



섭지코지

▼객실사진

